

Elektrokombinirke

420/1VDEDP



Profili



standard

DIN EN IEC 60900 (VDE 0682-201):2019-04; EN IEC 60900:2018

Atributi izdelka

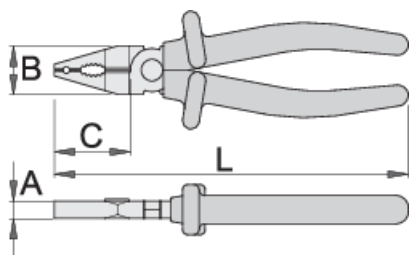
- material: Premium Plus ogljikovo jeklo
- kovane, v celoti poboljšane
- robovi rezil induktivno kaljeni
- glava klešč polirana
- površinska zaščita: kromirane po ISO 1456:2009
- v celoti izdelane v skladu s standardom EN IEC 60900

Prednosti:

- ročaji izolirani z dvoplastno - dvobarvno izolirno maso, s čimer je zagotovljena dodatna varnost

Pomembno!

- ko je vidna druga zaščitna plast, je potrebno zamenjati izolirano orodje z novim



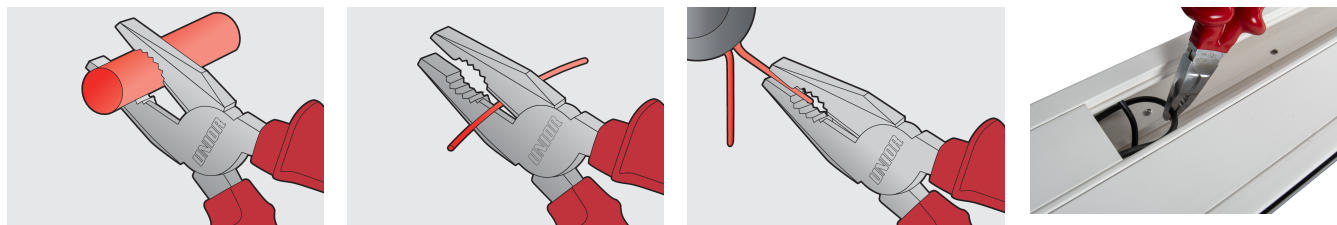
	L	B	C	A	
619176	180	24	45	11	221

sposobnost rezanja (10N=1kg)

	L	max 1600 N/mm ² Ø↑	max 650 N/mm ² Ø↑
619176	180	1,8	2,5

* Slike proizvodov so simbolične. Vse dimenzije so v mm, teža v g. Vse navedene dimenzije lahko odstopajo v tolerančnih merah.

Uporaba (slike)



Varna uporaba



- Klešče je treba redno oljiti. Kapljica olja na tečaju bo podaljšala življenjsko dobo orodja in zagotovila enostavno upravljanje.
- Pri rezanju žice s kleščami vedno nosite zaščitna očala.



- Za rezanje utrjene žice ne uporabljajte klešč, razen če so posebej izdelane v ta namen.
- Klešč ne izpostavljajte prekomerni vročini. To lahko uniči orodje.
- Klešč ne uporabljajte kot kladivo.
- Ne udarjajte po ročajih. Lahko počijo ali se zlomijo.
- Ne podaljšujte dolžine ročajev klešč za zagotavljanje večjega navora.
- Ne uporabljajte klešč na maticah ali vijakih. Ključ bo boljše in z manjšim tveganjem za poškodbe opravil delo na pritrdilnem elementu.

Frequently asked questions

Ali so certificirana izolirana orodja narejena po drugačnem postopku kot necertificirana izolirana orodja?

Orodja so izdelana po enakem postopku.

Ali spadajo izolirana (VDE) orodja med osebno zaščitno opremo (PPE)?

V skladu z EU regulativo orodje VDE ne spada v skupino PPE.

Ali lahko z izoliranimi kleščami delamo pod električno napetostjo?

Ja, ampak le strokovnjaki, ki se ravnaajo po varnostnih zahtevah in uporabljajo dodatno osebno zaščitno opremo.

Ali se orodje VDE v serijski proizvodnji samo vzorčno testira?

Visokonapetostni test (pri 10kV) se opravi 100%, na vsakem orodju. Ostali testi se izvajajo vzorčno v skladu s standardom EN60900.