

Kliešte elektrikárske

420/1VDEDP



Profiles



Standards

DIN EN IEC 60900 (VDE 0682-201):2019-04; EN IEC 60900:2018

Product features

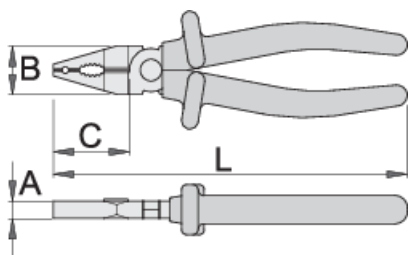
- materiál: premium plus uhlíková ocel'
- tvrdené a kalené
- rezné hrany indukčne tvrdené
- leštené
- povrchová úprava: chrómované
- podľa EN IEC 60900

Výhody:

- dvojitá vrstva - dvojitá farebná izolácia

Dôležité!

- ak presvitá druhá vrstva, vymeňte vaše VDE náradie za nové



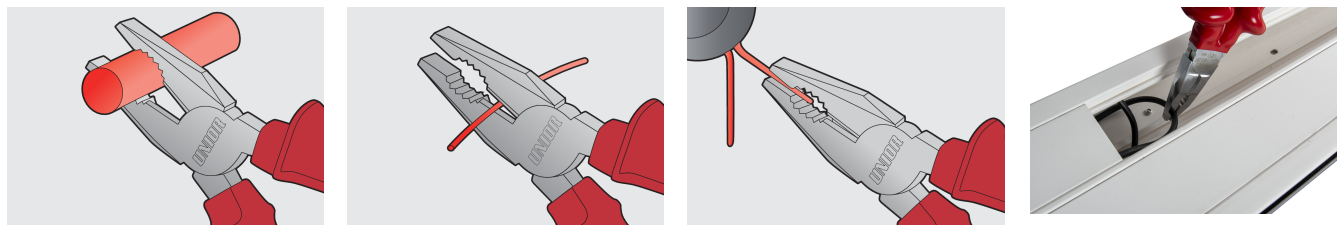
	L	B	C	A	
619176	180	24	45	11	221

rezná kapacita (10N=1kg)

	L	max 1600 N/mm ² Ø↑	max 650 N/mm ² Ø↑
619176	180	1,8	2,5

* Obrázky sú symbolické. Všetky rozmery sú v mm, hmotnosť je v g. Všetky udané rozmery sa môžu líšiť v rámci tolerancie.

Usage (pictures)



Safety tips



- Kliešte treba pravidelne olejovať. Kvapka oleja na závese predĺži životnosť nástroja a zabezpečí jednoduchú obsluhu.
- Pri strihaní drôtu kliešťami by ste mali vždy nosiť ochranné okuliare.



- Na strihanie tvrdého drôtu nepoužívajte kliešte, pokiaľ nie sú špeciálne vyrobené na tento účel.
- Nevystavujte kliešte nadmernému teplu. Môže to zničiť nástroj.
- Kliešte nepoužívajte ako kladivo.
- Nebúchajte do rukoväte. Môžu prasknúť alebo sa zlomiť.
- Nepredlžujte dĺžku rukovätí klieští, aby ste zaistili väčší pákový efekt.
- Na matice alebo skrutky nepoužívajte kliešte. Kľúč odvedie lepšiu prácu a s menším rizikom

Frequently asked questions

Vyrába sa certifikované izolované náradie iným postupom ako necertifikované izolované náradie?

Nástroje sa vyrábajú podľa rovnakého postupu.

Sú izolované (VDE) nástroje považované za osobné ochranné prostriedky (OOP)?

Podľa predpisov EÚ sa náradie VDE nepovažuje za OOP.

Je možné pracovať s izolovanými kliešťami pod elektrickým napätím?

Áno, ale iba odborníkmi, ktorí dodržiavajú bezpečnostné požiadavky a používajú ďalšie osobné ochranné prostriedky.

Sú nástroje VDE testované iba v sériovej výrobe?

Skúška vysokým napätím (pri 10 kV) sa vykonáva plne na každom nástroji. Ostatné testy sa vykonávajú v súlade s normou EN60900.