

Linemen`s pliers

420/1VDEDP



프로파일



표준

DIN EN IEC 60900 (VDE 0682-201):2019-04; EN IEC 60900:2018

제품 특징

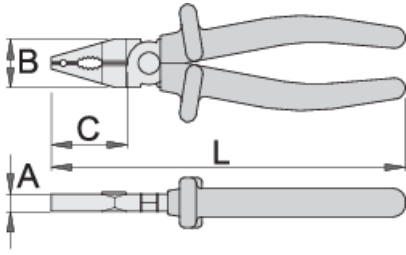
- material: premium plus carbon steel
- drop forged, entirely hardened and tempered
- cutting edges induction hardened
- head polished
- surface finish: trivalent chrome plated to standard ISO 1456:2009
- made according to standard EN IEC 60900

장점:

- handles are insulated with double layered - double coloured insulation for additional safety

Important!

- if second layer is visible, replace your insulated tool with a new one.



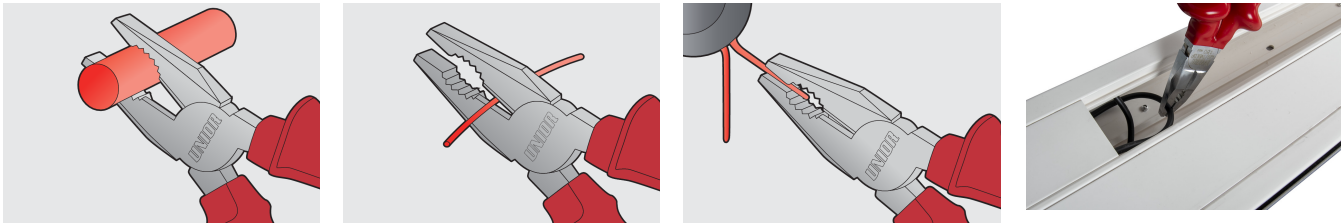
	L	B	C	A	
619176	180	24	45	11	221

cutting capacity (10N=1kg)

	L	max 1600 N/mm ² Ø↑	max 650 N/mm ² Ø↑
619176	180	1,8	2,5

* Images of products are symbolic. All dimensions are in mm, and weight in grams. All listed dimensions may vary in tolerance.

사용법 (사진)



안전 수칙



- 플라이어는 정기적으로 기름칠을 해야 합니다. 경첩에 오일 한 방울이 있으면 공구 수명이 연장 되고 쉽게 작동됩니다.
- 플라이어로 와이어를 절단할때, 보호 안경 및 고글을 착용하십시오.



- 해당 용도로 특별히 제조된 경우가 아니면 플라이어를 사용하여 경화된 와이어를 절단하지 마십시오.
- 플라이어를 과도한 열에 노출시키지 마십시오. 틀이 손상될 수 있습니다.
- 플라이어를 망치로 사용하지 마십시오.
- 손잡이를 망치 용도로 사용하지 마십시오. 금이 가거나 깨질 수 있습니다.
- 더 큰 지렛대를 확보하기 위해 플라이어 핸들 길이를 늘리지 마십시오.

- 너트나 볼트에 플라이어를 사용하지 마십시오. 렌치가 더 효율적이며 조임장치가 손상될 위험이 적습니다.

자주 묻는 질문

인증된 절연공구는 비인증 절연공구와 다른 절차를 거쳐 만들어 지나요?

동일한 절차에 따라 공구가 제작됩니다.

절연(VDE) 공구는 개인 보호 장비(PPE)로 간주됩니까?

EU 규정에 따르면 VDE 공구는 PPE로 간주되지 않습니다.

전압이 있는 상태에서 절연 플라이어로 작업할 수 있습니까?

예, 하지만 안전 요구 사항을 따르고 추가 개인 보호 장비를 사용하는 전문가만 사용할 수 있습니다.

Are the VDE tools only being sampled in series production?

고전압 테스트(10kV에서)는 각 공구에서 완벽하게 수행됩니다. 다른 테스트는 EN60900 표준에 따라 수행됩니다.