

Πένσα ηλεκτρολόγου με μόνωση διπλής επίστρωσης

Hidden

420/1VDEDP



Προφίλ



Πρότυπα

DIN EN IEC 60900 (VDE 0682-201):2019-04; EN IEC 60900:2018

Χαρακτηριστικά προϊόντος

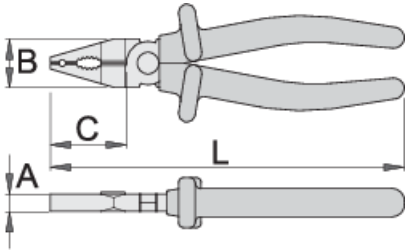
- υλικό: ειδική σύνθεση σκληρυμένη με θερμική επεξεργασία
- εξολοκλήρου σκληρυμένη με θερμική επεξεργασία
- κοπτήρες ηλεκτρολυτικά σκληρυμένοι
- γυαλισμένη κεφαλή
- φινίρισμα επιφάνειας: επιχρωμιωμένη
- κατασκευασμένο σύμφωνα με τα πρότυπα EN IEC 60900

Προτερήματα:

- Οι χειρολαβές είναι με διπλή επίστρωση- διπλή έγχρωμη μόνωση, η οποία προσφέρει επιπλέον ασφάλεια

Σημαντικό!

- Εάν η δεύτερη επίστρωση φαίνεται, αντικαταστήστε το μονωμένο εργαλείο σας με ένα καινούργιο



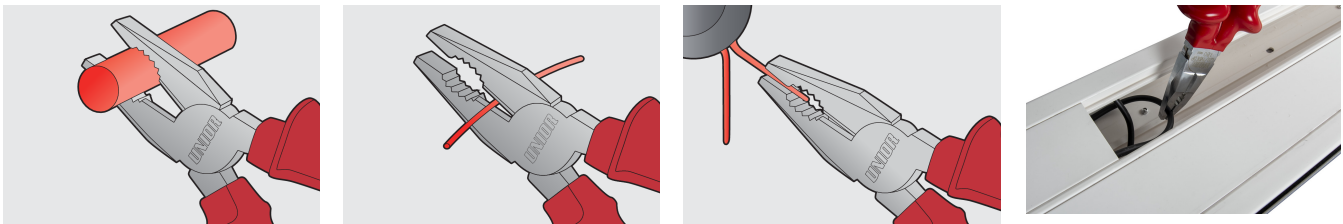
	L	B	C	A	
619176	180	24	45	11	221

Δυνατότητα κοπής(10N=1Kg)

	L	max 1560 N/mm ² Ø↑	max 750 N/mm ² Ø↑
619176	180	1,8	2,5

* Οι εικόνες των προϊόντων είναι συμβολικές. Όλες οι διαστάσεις είναι σε mm, το βάρος είναι σε γραμμάρια. Όλες οι αναφερόμενες διαστάσεις μπορεί να διαφέρουν σε ανοχές.

Χρήση (εικόνες)



Συμβουλές ασφαλείας



- Οι πένσες πρέπει να λαδώνονται τακτικά. Μια σταγόνα λαδιού στην άρθρωση θα επιμηκύνει τη διάρκεια ζωής του εργαλείου και θα εξασφαλίσει εύκολη λειτουργία.
- Όταν κόβετε σύρμα με πένσα, πρέπει πάντα να φοράτε γυαλιά ή μάσκα.



- Μην χρησιμοποιείτε πένσες για την κοπή σκληρυμένου σύρματος, εκτός εάν κατασκευάζονται ειδικά για αυτό το σκοπό.
- Μην εκθέτετε την πένσα σε υπερβολική θερμότητα. Αυτό μπορεί να καταστρέψει το εργαλείο.
- Μην χρησιμοποιείτε τα πενσοειδή ως σφυρί.

- Μην χτυπάτε με σφυρί στις λαβές. Μπορεί να ραγίσουν ή να σπάσουν.
- Μην επεκτείνετε το μήκος των λαβών της πένσας για να εξασφαλίσετε μεγαλύτερη μόχλευση.
- Μην χρησιμοποιείτε πένσες σε παξιμάδια ή μπουλόνια. Ένα κλειδί θα κάνει καλύτερη δουλειά και με μικρότερο κίνδυνο ζημιάς στο παξιμάδι.

Συχνές ερωτήσεις

Are certified insulated tools made through a different procedure than non-certified insulated tools?

The tools are made according to the same procedure.

Are insulated (VDE) tools considered as personal protective equipment (PPE)?

According to EU regulations, VDE tools are not considered as PPE.

Is it possible to work with insulated pliers under electrical voltage?

Yes, but only by professionals who follow safety requirements and use additional personal protective equipment.

Are the VDE tools only being sampled in series production?

The high voltage test (at 10kV) is performed fully on each tool. Other tests are performed in accordance with the EN60900 standard.