

Szczypce uniwersalne, izolowane

406/1VDEDP



Profile



Standardy

DIN EN IEC 60900 (VDE 0682-201):2019-04; EN IEC 60900:2018

Cechy produktu

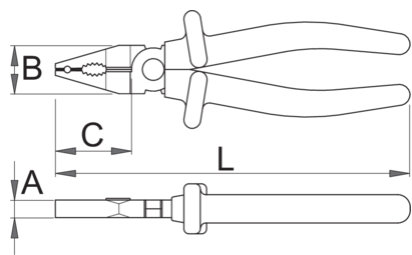
- materiał: stal węglowa premium plus
- kute, całkowicie utwardzane i odpuszczane
- krawędzie tnące utwardzane indukcyjnie
- polerowane szczęki
- wykończenie powierzchni : chromowanie zgodne z ISO 1456:2009
- wykonano zgodnie z ISO 5746 i EN IEC 60900

Zalety:

- rękojeść z dwuwarstwowej (dwukolorowej) izolacji, zwiększającej bezpieczeństwo użytkownika

Ważne!

- jeżeli druga warstwa izolacji jest widoczna oznacza to konieczność wymiany narzędzia VDE na nowe



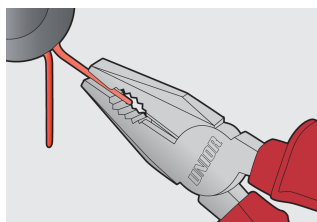
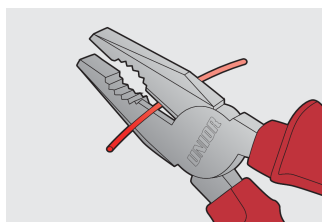
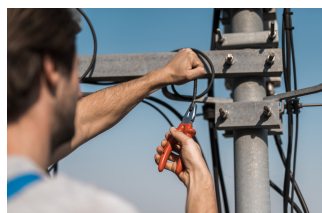
Barcode	L	B	C	A	Weight	Availability
619177	140	23	32	8	157	
619178	160	24	35	9.5	219	
619179	180	27	38	10	269	Till end of stock
619181	220	32	47	11	376	

zdolność cięcia (10N = 1 kg)

Barcode	L	max 1560 N/mm ² Ø↑	max 750 N/mm ² Ø↑
619177	140	1,6	2,0
619178	160	1,6	2,0
619179	180	1,8	2,5
619180	200	2,0	2,5
619181	220	2,0	3,0

* Przedstawiony wygląd produktu jest orientacyjny. Wszystkie wymiary są w mm, podana waga w gramach

Użycie (Obrazy)



Fotografia (Obrazy)



Wskazówki bezpieczeństwa



- Pliers should be oiled regularly. A drop of oil at the hinge will lengthen the tool life and assure easy operation.
- When cutting wire with pliers, you should always wear glasses or goggles.



- Nie używaj szczypiec do cięcia utwardzonego drutu, chyba że zostały specjalnie wyprodukowane do tego celu.
- Don't expose pliers to excessive heat. This may ruin the tool.
- Don't use pliers as a hammer.
- Don't hammer on the handles. They may crack or break.
- Don't extend the length of plier handles to secure greater leverage.
- Don't use pliers on nuts or bolts. A wrench will do a better job and with less risk of damage to the fastener.

Często zadawane pytania

Czy certyfikowane narzędzia izolowane są wytwarzane według innej procedury niż narzędzia izolowane niecertyfikowane?

Narzędzia wykonywane są według tej samej procedury.

Czy narzędzia izolowane (VDE) są uważane za środki ochrony osobistej (PPE)?

Zgodnie z przepisami UE narzędzia VDE nie są uważane za PPE.

Czy można pracować z izolowanymi szczypcami pod napięciem elektrycznym?

Tak, ale tylko przez profesjonalistów, którzy przestrzegają wymogów bezpieczeństwa i stosują dodatkowe środki ochrony osobistej.

Czy narzędzia VDE są testowane tylko w produkcji seryjnej?

Test wysokiego napięcia (przy 10kV) jest wykonywany w całości na każdym narzędziu. Pozostałe testy wykonywane są zgodnie z normą EN60900.