

Pince universelle isolé VDE multicouches

406/1VDEDP



Profils



Normes

DIN EN IEC 60900 (VDE 0682-201):2019-04; EN IEC 60900:2018

Description produit

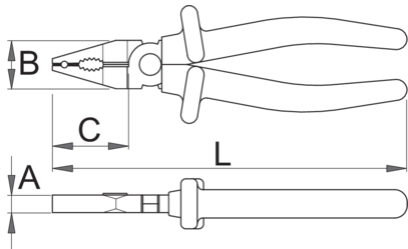
- Matière : acier au carbone Premium Plus
- Entièrement forgée et trempée
- Mâchoires traitées par induction pour plus de dureté
- Tête polie
- Finition chromée suivant norme ISO 1456:2009
- Fabriqué dans le respect des normes ISO 5746 et EN IEC 60900




Avantages :

- Les poignées sont isolées avec deux couches de couleurs différentes, pour une sécurité supplémentaire


Important!

- Si la couche inférieure devient visible, alors il faut remplacer l'outil VDE



	L	B	C	A		
619177	140	23	32	8	157	
619178	160	24	35	9.5	219	
619179	180	27	38	10	269	Till end of stock
619181	220	32	47	11	376	

capacités de coupe (10N=1Kg)

	L	max 1560 N/mm ² Ø↑	max 750 N/mm ² Ø↑
619177	140	1,6	2,0
619178	160	1,6	2,0
619179	180	1,8	2,5
619180	200	2,0	2,5
619181	220	2,0	3,0

* Les images des produits ne sont pas contractuelles. Toutes les dimensions sont en mm, les poids en grammes.

Utilisation (pictures)

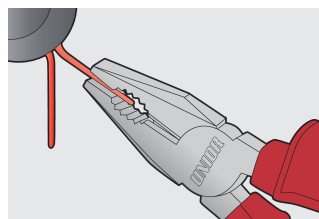
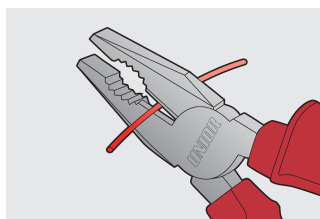
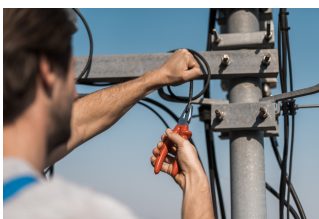


Photo (pictures)



Safety tips



- Pliers should be oiled regularly. A drop of oil at the hinge will lengthen the tool life and assure easy operation.
- When cutting wire with pliers, you should always wear glasses or goggles.



- Don't use pliers for cutting hardened wire, unless specifically manufactured for this purpose.
- Don't expose pliers to excessive heat. This may ruin the tool.
- Don't use pliers as a hammer.
- Don't hammer on the handles. They may crack or break.
- Don't extend the length of plier handles to secure greater leverage.
- Don't use pliers on nuts or bolts. A wrench will do a better job and with less risk of damage to the fastener.

Frequently asked questions

Les outils isolés certifiés sont-ils fabriqués selon un procédé différent des outils isolés non certifiés ?

Les outils sont fabriqués selon le même procédé.

L'outillage isolé (VDE) est-il considéré comme de l'équipement de protection individuelle (EPI) ?

Selon la réglementation européenne, l'outillage VDE n'est pas considéré comme de l'EPI.

Est-il possible de travailler avec des pinces isolées sous tension électrique ?

Oui, mais uniquement par des professionnels qui respectent les exigences de sécurité et utilisent des équipements de protection individuelle supplémentaires.

Les outils VDE ne sont-ils échantillonnés qu'en production de série ?

Le test haute tension (à 10kV) est entièrement réalisé sur chaque outil. D'autres tests sont effectués conformément à la norme EN60900.