

Kleště kombinované

406/1VDEDP



Profily



Standardy

DIN EN IEC 60900 (VDE 0682-201):2019-04; EN IEC 60900:2018

Vlastnosti produktu

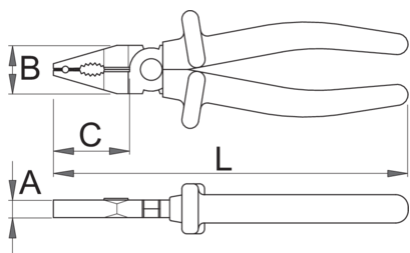
- materiál: Premium Plus uhlíková ocel
- celé kalené a temperované
- čelisti indukčně kalené
- leštěná hlava
- povrchová úprava: pochromováno podle ISO 1456: 2009
- Vyrobeno dle normy ISO 5746 a EN IEC 60900

Výhody:

- držadla jsou kryta dvojitou vrstvou s dvoubarevnou izolací

Důležité!

- pokud je viditelná druhá vrstva, vyměňte Váš nástroj za nový.



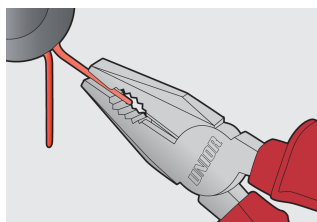
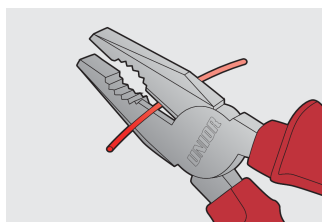
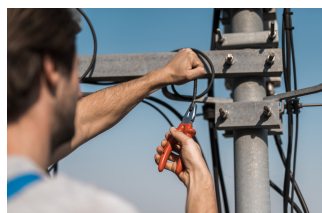
	L	B	C	A		
619177	140	23	32	8	157	
619178	160	24	35	9.5	219	
619179	180	27	38	10	269	Till end of stock
619181	220	32	47	11	376	

kapacita stříhu (10N=1kg)

	L	max 1560 N/mm ² Ø↑	max 750 N/mm ² Ø↑
619177	140	1,6	2,0
619178	160	1,6	2,0
619179	180	1,8	2,5
619180	200	2,0	2,5
619181	220	2,0	3,0

* Obrázky produktů jsou symbolické. Všechny rozměry jsou v mm a hmotnost v gramech. Všechny uvedené rozměry se mohou lišit v toleranci.

Používání (obrázky)



Fotografie (obrázky)



Bezpečnostní tipy



- Kleště by se měly pravidelně olejovat. Kapka oleje na pantu prodlouží životnost nástroje a zajistí snadné ovládání.
- Při stříhání drátu kleštěmi by jste měli vždy nosit brýle nebo jinou ochranu zraku.



- Nepoužívejte kleště na stříhání kaleného drátu, pokud nejsou speciálně vyrobeny pro tento účel.
- Nevystavujte kleště nadměrnému teplu. To může nástroj zničit.
- Nepoužívejte kleště jako kladivo.
- Nekomplejte na rukojeti. Mohou prasknout nebo se rozlomit.
- Neprodužujte délku rukojetí kleští, abyste zajistili větší pákový efekt.
- Na matice nebo šrouby nepoužívejte kleště. Klíč udělá lepší práci a s menším rizikem poškození spojovacího prvku.

Často kladené otázky

Jsou certifikované izolované nástroje vyráběny jiným postupem než necertifikované izolované nástroje?

Nástroje se vyrábějí stejným postupem.

Jsou izolované (VDE) nástroje považovány za osobní ochranné prostředky (OOP)?

Podle předpisů EU nejsou nástroje VDE považovány za OOP.

Je možné pracovat s izolovanými kleštěmi pod elektrickým napětím?

Ano, ale pouze odborníky, kteří dodržují bezpečnostní požadavky a používají další osobní ochranné prostředky.

Jsou nástroje VDE testovány pouze v sériové výrobě?

Zkouška vysokým napětím (při 10 kV) je plně provedena na každém nástroji. Ostatní testy jsou prováděny v souladu s normou EN60900.