

# Combinatietangen

406/1VDEDP



## Profielen



## Standaard

DIN EN IEC 60900 (VDE 0682-201):2019-04; EN IEC 60900:2018

## Product attributen

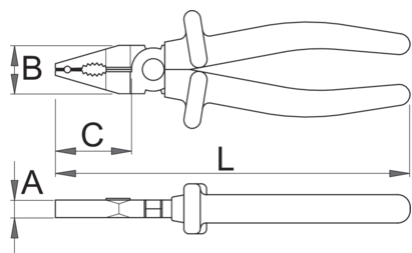
- materiaal: speciaal gereedschapsstaal
- gesmeed, volledig gehard en getemperd
- snijkanten inductief gehard
- kop gepolijst
- afwerking oppervlak: verchromd volgens EN12540-norm
- beantwoordt aan de ISO 5746-norm en EN IEC 60900-norm

## Voordelen:

- handvatten zijn dubbellagig en tweekleurig geïsoleerd voor extra veiligheid

Belangrijk !

- als de tweede laag zichtbaar wordt, vervang dan uw VDE gereedschap door een nieuw stuk.



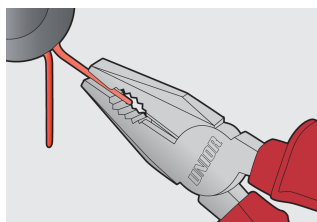
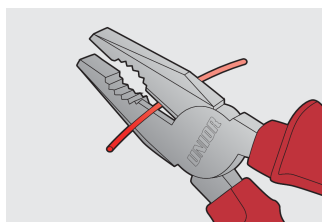
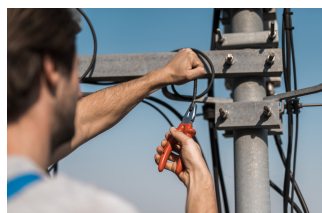
Barcode	L	B	C	A	Weight
619177	140	23	32	8	157
619178	160	24	35	9.5	219
619179	180	27	38	10	269
619181	220	32	47	11	376

cutting capacity (10N=1kg)

Barcode	L	max 1600 N/mm <sup>2</sup> Ø↑	max 650 N/mm <sup>2</sup> Ø↑
619177	140	1,6	2,0
619178	160	1,6	2,0
619179	180	1,8	2,5
619180	200	2,0	2,5
619181	220	2,0	3,0

\* Afbeeldingen van producten zijn symbolisch. Alle afmetingen zijn in mm, en het gewicht in grammen. Alle vermelde afmetingen kunnen variëren in tolerantie.

### Gebruik (Afbeeldingen)



### Foto (Afbeeldingen)



## Veiligheidstips



- Tangen moeten regelmatig worden geolied. Een druppel olie bij het scharnier verlengt de levensduur van het gereedschap en zorgt voor een gemakkelijke bediening.
- Bij het knippen van draad met een tang moet u altijd een bril of een veiligheidsbril dragen.



- Gebruik geen tangen voor het knippen van geharde draad, tenzij ze speciaal voor dit doel zijn gemaakt.
- Stel de tang niet bloot aan overmatige hitte. Dit kan het gereedschap ruïneren.
- Gebruik geen tangen als hamer.
- Sla niet op de handvatten. Ze kunnen barsten of breken.
- Verleng de lengte van tangen niet om een grotere hefboomwerking te krijgen.
- Gebruik geen tang op moeren of bouten. Een moersleutel zal het werk beter doen en met minder risico op schade aan het bevestigingsmiddel.

## Veelgestelde vragen

**Worden gecertificeerde geïsoleerde gereedschappen volgens een andere procedure gemaakt dan niet-gecertificeerde geïsoleerde gereedschappen?**

De gereedschappen worden alle volgens dezelfde procedure gemaakt.

**Wordt geïsoleerd (VDE) gereedschap beschouwd als een persoonlijk beschermingsmiddel (PBM)?**

Volgens de EU-voorschriften worden VDE-gereedschappen niet als PBM beschouwd.

**Is het mogelijk om met geïsoleerde tangen onder elektrische spanning te werken?**

Ja, maar alleen door vakmensen die de veiligheidsvoorschriften in acht nemen en aanvullende persoonlijke beschermingsmiddelen gebruiken.

**Worden de VDE-gereedschappen alleen in serieproductie getest?**

De hoogspanningstest (bij 10kV) wordt volledig uitgevoerd op elk gereedschap afzonderlijk. Andere tests worden uitgevoerd in overeenstemming met de EN60900 norm.