

Vodica za sečenje vrata viljuške, profesionalna

1604/2PLUS



Profili

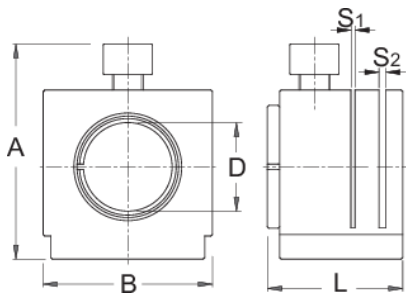


Opis proizvoda

- materijal: premium flex plus alatni čelik
- za dimenzije cevi: 1", 1.1/8", 1.1/4" i 1.1/2"
- 1604/2PLUS omogućava da se merač 1604.1/2PLUS podesi tako da omogućava brzo i precizno merenje dužine vrata viljuške koja će se dobiti nakon rezanja.

Kako koristiti alat:

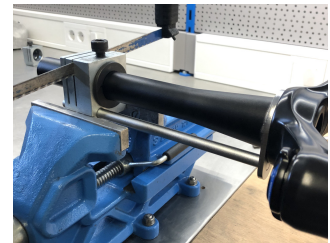
- Kada je vrat na novoj viljušci duži nego što je potrebno, treba ga skratiti na potrebnu dužinu. Rezna vodica omogućava ravnomeran i precizan rez cevi - za dimenzije 1", 1.1/8", 1.1/4" i 1.1/2". Pričvršćeni merač omogućava brzo i tačno određivanje željene dužine. Cev postaviti u vodici za rezanje i uz pomoć merača odrediti potrebnu dužinu. Mesto reza mora se tačno postaviti na sam prerez na vodiči. Lagano pričvrstiti vijkom. Celu reznu vodicu sa fiksiranom viljuškom (tj. vratom viljuške) postaviti u stegu. Prerezati vrat viljuške testerom (art.750) kroz otvor na vodiči. Kompaktno i precizno kućište vodice osigurava čist i gladak rez.



623417	D1	D2	D3	D4	S1	S2	A	B	L	918
	1"	1.1/8"	1.1/4"	1.1/2"	1,5	2,5	60	60	38	

* Fotografije proizvoda su simbolične. Sve dimenzije su u mm, a težina u gramima. Sve navedene dimenzije mogu odstupati u granicama tolerancija.

Upotreba (slike)



Dodatna oprema

 Merač dužine vrata viljuške

Rezervni delovi



Umetak za art. 1604/2PLUS