

Vodilo rezila, profesionalno

1604/2PLUS



Profili

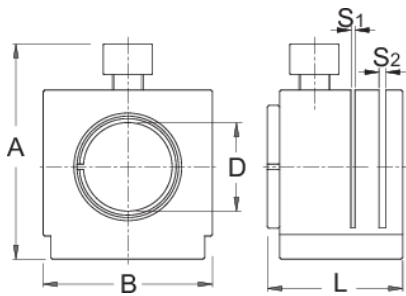


Atributi izdelka

- material: Premium Flex Plus ogljikovo jeklo
- Za dimenzije cevi: 1", 1-1/4", 1-1/8" ali 1-1/2"
- 1604/2PLUS omogoča namestitvev merilnika 1604.1/2PLUS, ki omogoča hitro in natančno odčitavanje zelene dolžine cevi po rezanju.

Kako uporabiti orodje:

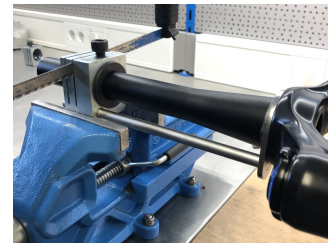
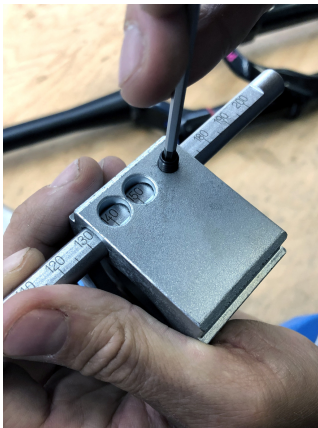
- Kadar je krmilna cev daljša kot je potrebno, jo odrežemo na ustrezno dolžino. Vodilo rezila zagotavlja raven in natančen rez cevi – tako dimenzij 1", 1-1/4", 1-1/8" ali 1-1/2". Vilice vpnete v vodilo rezila. Tega nato premaknete tako, da je njegova odprtina nad označenim delom na cevi in rahlo privijete vijak. Vodilo rezila skupaj s pritrjenimi vilicami vpnete v primež na delovni mizi. Cev žagate z žago (art. 750) skozi odprtino na vodilu. Kompaktno in precizno izdelano ohišje ne pušča prask na krmilni cevi.



| 623417 | D1 | D2 | D3 | D4 | S1 | S2 | A | B | L | 918 |
|--------|----|--------|--------|--------|-----|-----|----|----|----|-----|
| | 1" | 1.1/8" | 1.1/4" | 1.1/2" | 1,5 | 2,5 | 60 | 60 | 38 | |

* Slike proizvodov so simbolične. Vse dimenzije so v mm, teža v g. Vse navedene dimenzije lahko odstopajo v tolerančnih merah.

Uporaba (slike)



Accessories



Merilnik za vodilo rezila

Rezervni deli



Puša za 1604/2PLUS