

Направляющая для резки трубы руля, для профессионального использования

1604/2PLUS



Профили

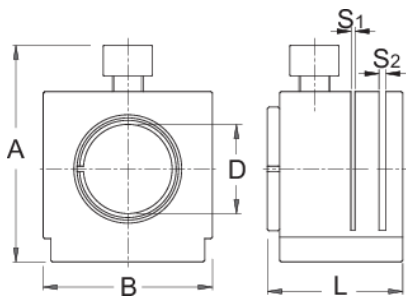


Описание товара

- материал: углеродистая сталь Premium Flex Plus
- для размеров: 1"; 1.1/8"; 1.1/4"; 1.1/2"
- Направляющая 1604/2PLUS обеспечивает монтаж измерительного калибра 1604.1/2PLUS, который позволяет быстро и точно определить длину трубы руля, требуемую после резки.

Как использовать приспособление:

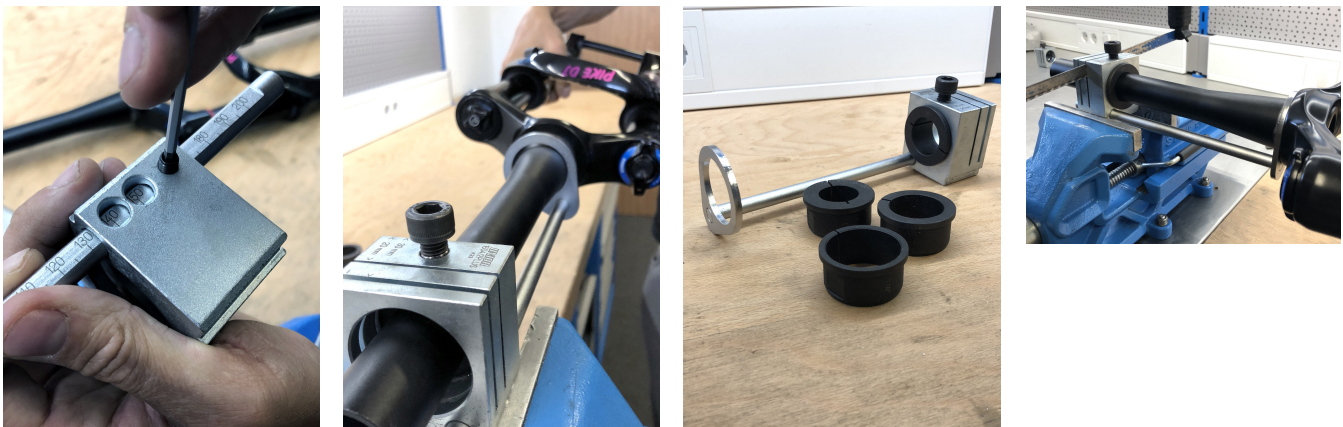
- Если труба новой вилки длиннее, чем это необходимо, мы обрезаем её до нужного размера. Отрезное приспособление позволяет прямо и аккуратно обрезать трубы 1", 1.1/4", 1.1/8" или 1.1/2". Зажмите вилку в отрезном приспособлении, установите приспособление так, чтобы прорезь его находилась над линией необходимого реза, и аккуратно затяните болт. Зажмите отрезное приспособление вместе с закреплённой в нём вилкой в тисках. С помощью ножовки (арт. 750) отпилите трубу через прорезь в приспособлении. Защитный кожух не оставляет царапин на трубе вилки.



	D1	D2	D3	D4	S1	S2	A	B	L	
623417	1"	1.1/8"	1.1/4"	1.1/2"	1,5	2,5	60	60	38	918

* Изображения продуктов носят демонстрационный характер. Все размеры указаны в миллиметрах, вес в граммах.

Использование (картинки)



Аксессуары

Измерительный калибр для направляющей резки

Запасные детали



Втулка для 1604/2PLUS