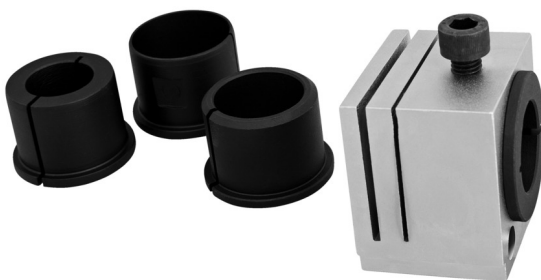


Ghid de debitare furca, pentru folosire profesionala

1604/2PLUS



Profile

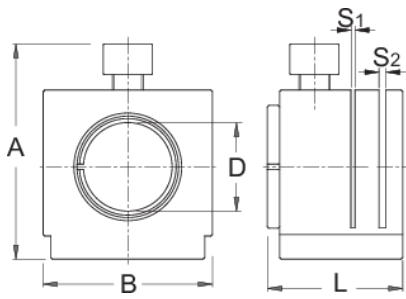


Caracteristicile produsului

- Material: otel aliat
- Pentru dimensiunile 1", 1.1/4", 1.1/8", 1.1/2"
- 1604/2 PLUS permite montarea instrumentului de masura 1604.1 PLUS, care permite determinarea rapida si cu precizie lungimea tubului furcii dupa taiere

Cum sa utilizați scula:

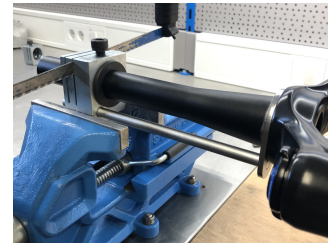
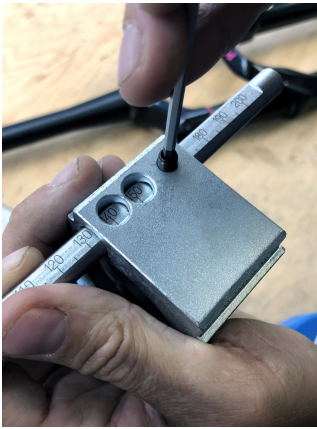
- Cand tubul de ghidare sau o furca noua sunt mai lungi decat necesar, acestea trebuiesc scurtate la lungimea corecta. Ghidul de taiere asigura o taiere egala si precisa pentru tuburile cu dimensiuni de 1", 1.1/4", 1.1/8", 1.1/2". Prindeti tubul furcii in ghidul de taiere, pozitionand precis locul de taiere la nivelul fantei ghidului de taiere. Strangeti menghina, fara sa fortati. Fixati ansamblul ghid de taiere/furca in pe bancul de lucru. Taiati tubul cu un fierstrau prin fanta ghidului de taiere. Daca instalarea piesei de taiat a fost facuta facuta precis si strans, nu va fi nici o urma vizibila pe tubul furcii



623417	D1	D2	D3	D4	S1	S2	A	B	L	918
623417	1"	1.1/8"	1.1/4"	1.1/2"	1,5	2,5	60	60	38	918

* Imaginea produsului este simbolica. Toate dimensiunile sunt exprimate în mm, greutatea în grame.

0 (pictures)



Piese de schimb



Bushing for 1604/2PLUS