

Водилец на сечење на управувач, за професионална употреба

1604/2PLUS



Profiles

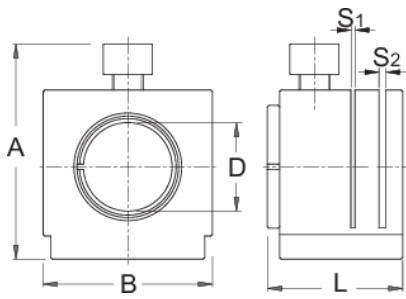


Product features

- материјал: специјален флекс плус јаглороден челик
- за димензии: 1", 1.1/4", 1.1/8", 1.1/2"
- 1604/2PLUS овозможува монтажа на мерачот 1604.1/2PLUS, што овозможува брзо и прецизно определување на саканата должина на цевката за управување по сечењето.

Како да се користи алатот?

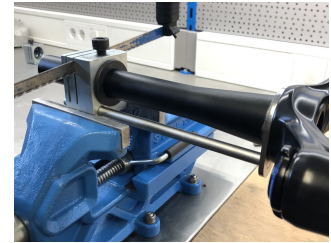
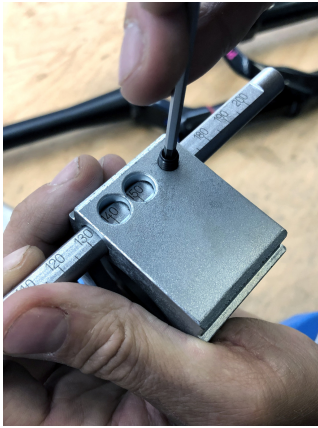
- Кога цевката за управување на новата вилушка е подолга од потребното, треба да се скрати до точната должина. Водилецот за сечење овозможува рамно и прецизно сечење на цевката на управувачот со димензии 1", 1.1/4", 1.1/8" или 1.1/2". Стегнете ја вилушката во шината за сечење, сечењето мора да е позиционирано точно на отворот на самиот водилец. Благо притиснете ја навртката. Монтирајте го водилецот за сечење долж фиксираната вилушка на стегата на работната маса. Исечете ја цевката за управување со пила, се мисли на пила (производ бр.750) преку отворот на водилецот. Куќиштето, изработено на копактен и прецизен начин, не остава гребаници на цевката за управување.



Barcode	D1	D2	D3	D4	S1	S2	A	B	L	Weight
623417	1"	1.1/8"	1.1/4"	1.1/2"	1,5	2,5	60	60	38	918

* Сликите на производите се симболични. Сите димензии се во мм, тежината е во грамови. Сите наведени димензии може да се разликуваат во ниво на толеранција

Usage (pictures)



Accessories



Мерач за водилец за сечење

Spare parts



Чаура за 1604 / 2PLUS