

# 스티어링 튜브 절단 가이드

1604/2PLUS



## 프로파일

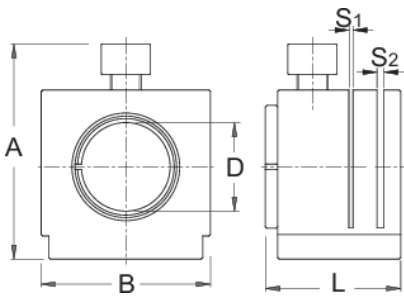


## 제품 특징

- 재질: 프리미엄 플렉스 플러스 카본 스틸
- 직경: 1", 1-1/4", 1-1/8", 1-1/2"
- 1604/2PLUS를 사용하면 측정 게이지(1604.1/2PLUS)를 장착할 수 있으므로 절단 후 원하는 스티어링 튜브 길이를 빠르고 정확하게 결정할 수 있습니다.

## 툴 사용 방법:

- 새 포크의 스티어링 튜브가 필요 이상으로 길면 올바른 길이로 줄여야 합니다. 절단 가이드를 사용하면 1", 1-1/4", 1-1/8", 1-1/2" 치수의 스티어링 튜브를 균일하고 정확하게 절단할 수 있습니다. 포크를 절단 레일에 고정하십시오. 절단은 가이드 자체의 개구부에 정확히 위치해야 합니다. 나사를 가볍게 조입니다. 작업대의 바이스에 고정 포크와 함께 커팅 가이드를 설치합니다. 가이드의 구멍을 통해 톱(제품번호 750)으로 스티어링 튜브를 톱질합니다. 컴팩트하게 제작된 정밀한 하우스징은 스티어링 튜브에 흠집이 남기지 않습니다.



Barcode	D1	D2	D3	D4	S1	S2	A	B	L	Weight
623417	1"	1.1/8"	1.1/4"	1.1/2"	1,5	2,5	60	60	38	918

\* Images of products are symbolic. All dimensions are in mm, and weight in grams. All listed dimensions may vary in tolerance.

### 사용법 (사진)



### 스페어 파트



Bushing for 1604/2PLUS