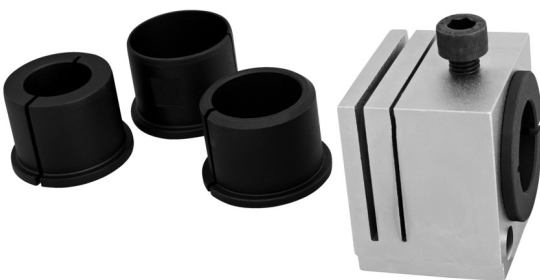


Guida di taglio per sterzo, per uso professionale

1604/2PLUS



Profili

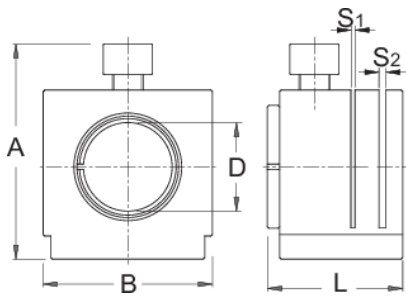


Attributi del prodotto

- materiale: acciaio al carbonio plus flex premium
- per dimensioni: 1", 1.1/4", 1.1/8", 1.1/2"
- L'art. 1604/2PLUS consente il montaggio dell'indicatore di misura art. 1604.1/2PLUS, permettendo una rapida e precisa determinazione della lunghezza del canotto della forcella dopo il taglio.

Come usare l'attrezzo:

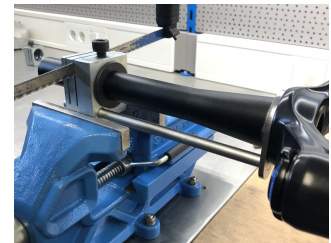
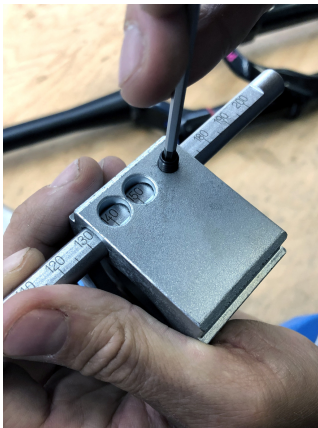
- Quando il canotto di una nuova forcella è più lungo del necessario, deve essere tagliato alla lunghezza corretta. La dima per taglio consente di effettuare un taglio uniforme e preciso di canotti sterzo di dimensioni 1", 1.1/4", 1.1/8" o 1.1/2". Fissate il canotto della forcella nella dima; il punto di taglio deve essere posizionato esattamente nell'apertura della dima stessa. Serrate leggermente la vite. Bloccate la dima con la forcella nella morsa sul banco da lavoro. Segate la forcella con un seghetto (art. 750) attraverso l'apertura. L'alloggiamento, realizzato in maniera compatta e precisa, non lascia scalfitture sul tubo della forcella.




Barcode	D1	D2	D3	D4	S1	S2	A	B	L	Weight
623417	1"	1.1/8"	1.1/4"	1.1/2"	1,5	2,5	60	60	38	918

* Le immagini dei prodotti sono puramente simboliche. Tutte le dimensioni sono in mm, peso in grammi.

Utilizzo (pictures)



Accessories

 Indicatore di misura per dima taglio canotti

Parti di ricambio



Boccola per 1604/2PLUS