

Vezetősín kormánycső vágásához, professzionális

1604/2PLUS



Profilok

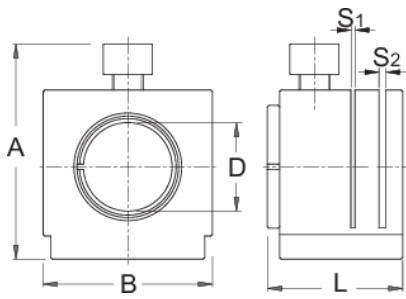


Termékjellemzők

- anyaga: Premium Flex Plus szénacél
- 1", 1.1/4", 1.1/8", 1.1/2" csőméretekhez
- Az 1604/2PLUS vezetésín kiegészíthető az 1604.1/2PLUS mérőpálcával, amellyel gyorsan és pontosan beállítható a kormánycső vágás után kívánt hosszúsága.

Az eszköz használata:

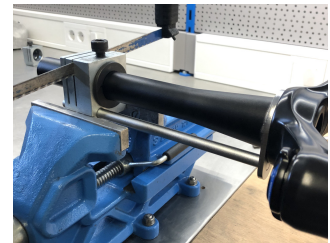
- Amennyiben az új villán található kormánycső hosszabb a szükségesnél, a megfelelő méretre kell lerövidíteni. A vezetésín pontos és egyenes vágást tesz lehetővé 1", 1.1/4", 1.1/8", 1.1/2" méretű kormánycsövek esetében. Rögzítsük a kormánycsövet a vágósínbe, és állítsuk be a kívánt hosszúságot. A vágási felületnek pontosan az eszközben kialakított bevágáshoz kell esnie. Finoman szorítsuk meg a csavart. Fogjuk be a vezetésínt a rögzített villával együtt egy satuba. Fűrészeljük le a villát a bevágást követve. A kompakt és precíz kialakítású eszköz nem sérti meg a kormánycső felületét.



Barcode	D1	D2	D3	D4	S1	S2	A	B	L	Icon
623417	1"	1.1/8"	1.1/4"	1.1/2"	1,5	2,5	60	60	38	918

* A termékeképek illusztrációk. Minden feltüntetett méret milliméterben, a tömegek grammban. Az összes feltüntetett méret eltérhet a toleranciának megfelelően.

Használat (pictures)



Pótalkatrészek



Bushing for 1604/2PLUS