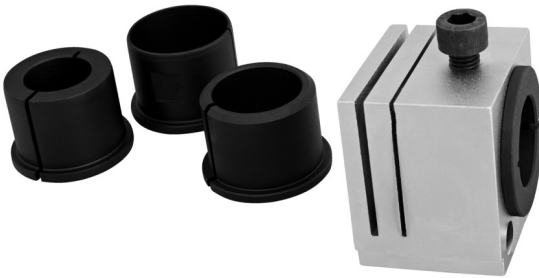


Οδηγός κοπής, επαγγελματικός

1604/2PLUS



Προφίλ

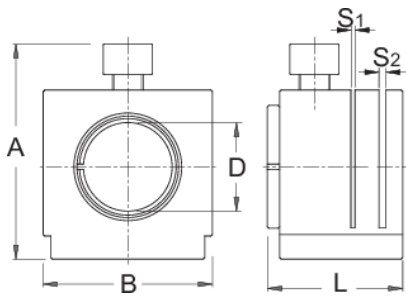


Χαρακτηριστικά προϊόντος

- υλικό: premium flex ανθρακούχος χάλυβας
- Για διαστάσεις: 1", 1.1/4", 1.1/8", 1.1/2"
- Το 1604/2PLUS δέχεται το εξάρτημα 1604.1/2PLUS, το οποίο επιτρέπει τη γρήγορη και ακριβή μέτρηση του επιθυμητού μήκους του άξονα τιμονιού για την κοπή

Τρόπος χρήσης

- Όταν ο άξονας τιμονιού ενός καινούριου πιρουνιού είναι μακρύτερος από το επιθυμητό, χρειάζεται να κοπή στο κατάλληλο μήκος. Ο οδηγός κοπής επιτρέπει να γίνει ομοιόμορφη και ακριβής κοπή σε σωλήνες διαστάσεων 1", 1.1/4", 1.1/8" ή 1.1/2". Τοποθετήστε το πιρούνι στον οδηγό κοπής. Το σημείο κοπής πρέπει να είναι στη σχισμή του οδηγού. Σφίξτε ελαφρά τη βίδα. Τοποθετήστε τον οδηγό με το πιρούνι στη μέγγενη. Πριονίστε τον σωλήνα με ένα πριόνι (προϊόν Νο 750) στο άνοιγμα του οδηγού. Το συμπαγές περίβλημα, όντας κατασκευασμένο με ακρίβεια, δεν αφήνει γρατζουνιές στον σωλήνα του τιμονιού.



623417	D1	D2	D3	D4	S1	S2	A	B	L	918
623417	1"	1.1/8"	1.1/4"	1.1/2"	1,5	2,5	60	60	38	918

* Οι εικόνες των προϊόντων είναι συμβολικές. Όλες οι διαστάσεις είναι σε mm, το βάρος είναι σε γραμμάρια. Όλες οι αναφερόμενες διαστάσεις μπορεί να διαφέρουν σε ανοχές.

Χρήση (εικόνες)



Ανταλλακτικά



Bushing for 1604/2PLUS