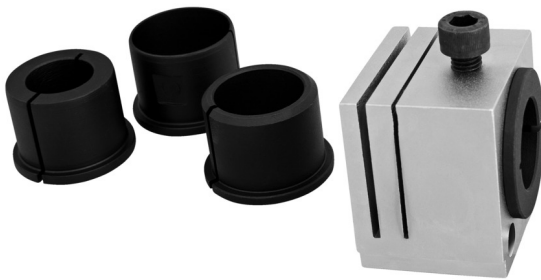


Guide de sciage, à usage professionnel

1604/2PLUS



Profils

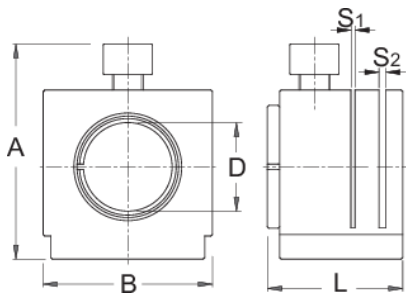


Description produit

- matière : acier au carbone Premium Flex
- Pour dimensions : 1", 1.1/4", 1.1/8", 1.1/2"
- L'article 1604/2PLUS permet le montage de l'instrument de mesure 1604.1/2PLUS, qui permet de déterminer rapidement et avec précision la longueur du tube de fourche souhaitée après sciage.

Comment utiliser l'outil :

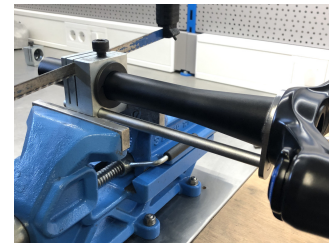
- Si le tube de direction d'une nouvelle fourche est trop long, il doit être raccourci pour obtenir la longueur souhaitée. Le guide de sciage permet de scier de façon nette et précise les tubes de direction de dimensions 1", 1.1/4", 1.1/8" et 1.1/2". Installer le tube de la fourche dans le guide de sciage, en prenant bien soin de positionner l'endroit à scier précisément au niveau de la fente de sciage du guide. Resserrer la vis, mais sans trop forcer. Fixer l'ensemble guide de sciage/fourche dans l'étau de l'établi. Scier le tube à l'aide d'une scie (article no. 750) à travers la fente du guide. Si l'installation de la pièce à scier a été faite de manière précise et compacte, il n'y aura aucune trace visible laissée sur le tube de la fourche.



623417	D1	D2	D3	D4	S1	S2	A	B	L	918
623417	1"	1.1/8"	1.1/4"	1.1/2"	1,5	2,5	60	60	38	918

* Les images des produits ne sont pas contractuelles. Toutes les dimensions sont en mm, les poids en grammes.

Utilisation (pictures)



Pièces de rechange



Bague pour 1604/2PLUS