

Guía de corte de horquilla, para uso profesional

1604/2PLUS



Perfiles

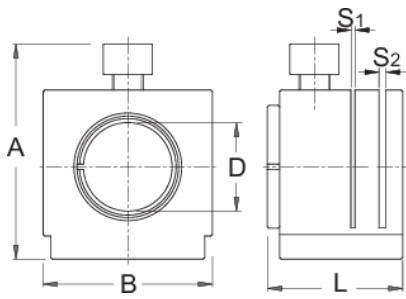


Características del producto

- material: aleación de acero para herramientas
- para los siguientes tamaños: 1", 1.1/4", 1.1/8", 1.1/2"
- La llave 1604/2PLUS permite montar el medidor 1604.1/2PLUS, lo cual permite una rápida y precisa determinación del largo deseado del tubo de horquilla luego del corte.

¿Cómo usar la herramienta?

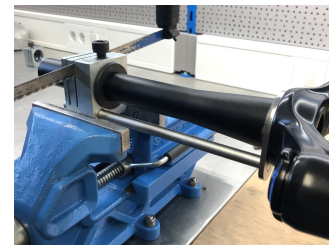
- Cuando el tubo de horquilla en una horquilla nueva es más largo de lo necesario, necesita ser acortado a su medida correcta. La guía de corte permite un corte parejo y preciso del tubo de horquilla con las medidas 1", 1.1/4", 1.1/8" o 1.1/2". Sujete la horquilla al riel de corte, el corte debe ser posicionado exactamente en la apertura de la propia guía. Suavemente ajuste el tornillo. Instale la guía de corte junto con la horquilla en el perno. Serruche el tubo de horquilla con una sierra (producto no. 750) a través de la apertura de la guía. La cámara, hecha de forma compacta y precisa, no deja marcas en el tubo de horquilla.



	D1	D2	D3	D4	S1	S2	A	B	L	
623417	1"	1.1/8"	1.1/4"	1.1/2"	1,5	2,5	60	60	38	918

* Las imágenes de los productos son simbólicas. Todas las dimensiones son en mm, peso en gramos.

Empleo (imágenes)



Accesorios



Medidor para guía de corte

Piezas de repuesto



Buje para 1604 / 2PLUS