

# 专用转向管切割导向器

1604/2PLUS



## 配置文件

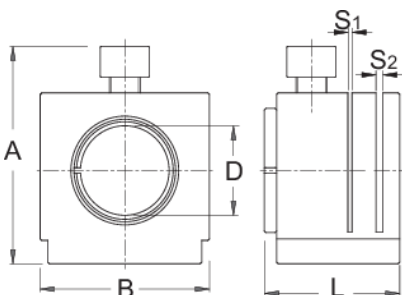


## 产品属性

- 材料：特殊工具钢
- 适用的尺寸规格：1", 1.1/4", 1.1/8", 1.1/2"
- 1604/2PLUS配合编号为1604.1/2PLUS的量规，可快速且精确地确定切割后转向管所需的长度。

## 如何使用这个工具：

- 当一个全新的前叉转向管超过必要长度时，需要将其缩减到适合长度。对于尺寸为1", 1.1/4", 1.1/8" 或者 1.1/2"的转向管，切割导向器可以对其进行均匀、精确地切割。把前叉固定在切割轨道上，切口必须被精确置于导向器本身的开口处，然后轻轻拧紧螺丝。用一把锯（产品编号为750）从导向器开口处锯开转向管。紧凑和精确制作的壳体不会在转向管上留下划痕，本工具适用于所有材质，包括碳纤维。





D1

D2

D3

D4

S1

S2

A

B

L



623417

1"

1.1/8"

1.1/4"

1.1/2"

1,5

2,5

60

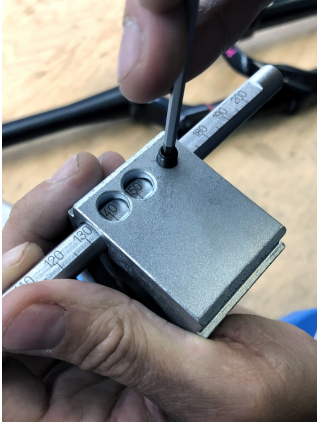
60

38

918

\* Images of products are symbolic. All dimensions are in mm, and weight in grams. All listed dimensions may vary in tolerance.

## 用途 (pictures)



## Accessories



适用于切割导向器的量规

## 配件



Bushing for 1604/2PLUS