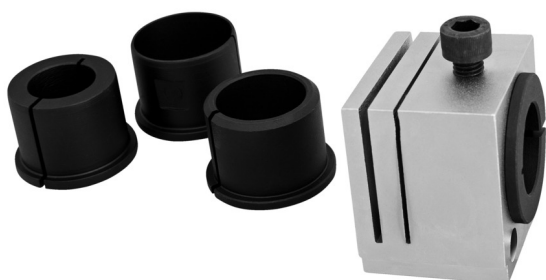


Водач за рязане, за професионална употреба

1604/2PLUS



Профили

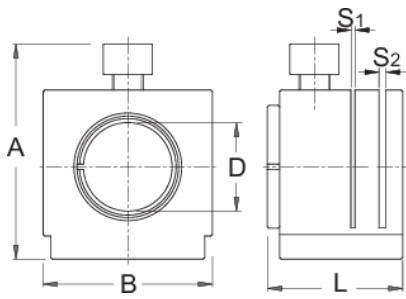


Параметри на продукта

- Материал: специална инструментална стомана
- за размери : 1", 1.1/4", 1.1/8" и 1.1/2"
- Арт.1604/2PLUS позволява монтирането на измервателно устройство 1604.1/2PLUS, което позволява бързо и прецизно определяне на дължината на кормилната тръба след отрязване.

Как да използваме инструмента:

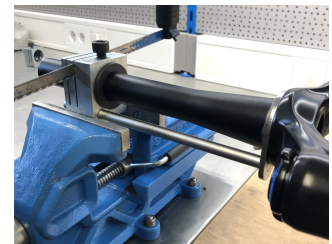
- Когато кормилната тръба на новата вилка е по-дълга, отколкото е необходимо, трябва да се съкрати до необходимата дължина. Водача за рязане позволява прецизно нарязване на кормилна тръба с размери 1", 1.1 / 4", 1.1 / 8" или 1.1 / 2". Стегнете вилката в режещата шина, границата трябва да бъде поставен точно под прорязаната част на самия водач. Леко затегнете винта. Инсталираната вилка заедно в водача за рязане поставете на менгеме. Срежете кормилната тръба с помощта на ножовка (арт. 750) през отвора във водача. Корпусът, изработен компактно и прецизно, не оставя драскотини върху кормилната тръба.



Barcode	D1	D2	D3	D4	S1	S2	A	B	L	Weight
623417	1"	1.1/8"	1.1/4"	1.1/2"	1,5	2,5	60	60	38	918

* Снимките на продуктите са символични. Всички размери са в мм., теглото е в грамове .

Употреба (снимки)



Резервни части



Втулка за 1604/2PLUS