

Adapter 3/4" udarowy

232.7/4

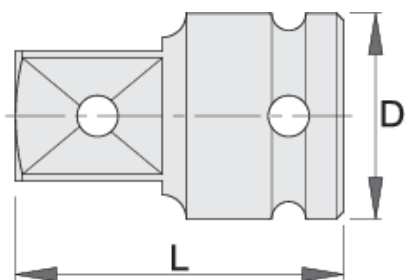


Profile



Cechy produktu

- materiał: stal chromo- wanadowa premium flex
- kuty matrycowo, całkowicie utwardzany i odpuszczany
- wykończenie powierzchni : czerniona (fosforyzowana) zgodnie z ISO 9717



D

L





D

L



603995

3/4" - 1/2"

44

56

323

618708

3/4" - 1"

44

63

443

* Przedstawiony wygląd produktu jest orientacyjny. Wszystkie wymiary są w mm, podana waga w gramach

Bezpieczeństwo (Obrazy)

