

Verbindungsstück für Schlagschrauber 3/4 Zoll

232.7/4

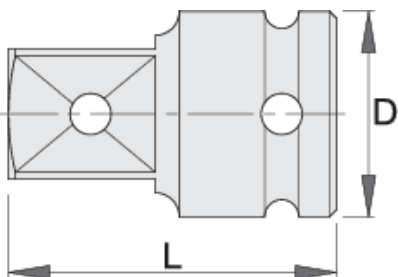






Profile



Produkteigenschaften

- Material: Premium Flex Chrom-Vanadium-Stahl
- geschmiedet, gehärtet und vergütet
- Oberfläche: phosphatiert nach Standard ISO 9717



 	  
603995 3/4" - 1/2"	44 56 323
618708 3/4" - 1"	44 63 443

* Bilder von Produkten sind Symbolfotos. Abmessungen sind in mm, Gewichte in Gramm.

Sicherheit (Bilder)

