

# Darbeli adaptör 1"

233.7/4

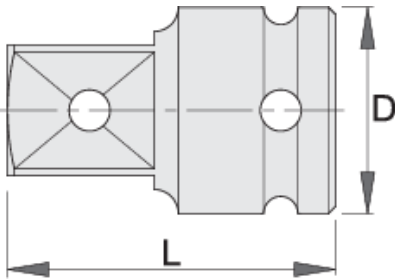


## Profiles



## Product features

- malzeme: krom molibden
- sıcak dövme, tamamen sertleştirilmiş ve temperlenmiş
- yüzey bitirme: ISO 9717 standardına göre fosfat kaplamalı



615217



1" - 3/4"

D

54

L

75



661



D

L



617303

1" - 1.1/2"

54

90

1107

\* Ürünlerin resimleri semboliktir. Bütün boyutlar mm ve ağırlık gram cinsindedir.

### Safety (pictures)

