

Adapter 1" uderowy

233.7/4

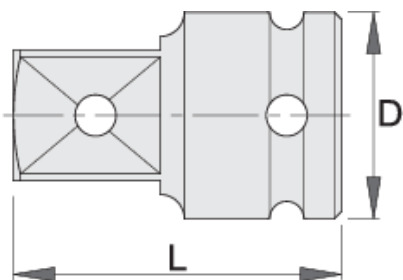


Profile



Cechy produktu

- materiał: stal chromo- wanadowa premium flex
- kuty matrycowo, całkowicie utwardzany i odpuszczany
- wykończenie powierzchni : czerniona (fosforyzowana) zgodnie z ISO 9717



615217



1" - 3/4"

D

54

L

75



661



D

L



617303

1" - 1.1/2"

54

90

1107

* Przedstawiony wygląd produktu jest orientacyjny. Wszystkie wymiary są w mm, podana waga w gramach

Bezpieczeństwo (Obrazy)

