

# Verbindungsstück für Schlagschrauber 1 Zoll

233.7/4

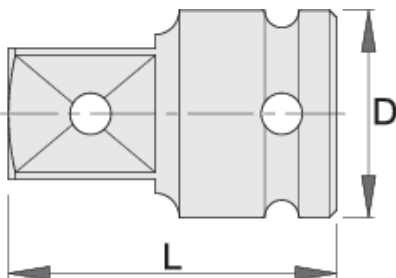


## Profile



## Produkteigenschaften

- Material: Premium Flex Chrom-Vanadium-Stahl
- geschmiedet, gehärtet und vergütet
- Oberfläche: phosphatiert nach Standard ISO 9717





D

L



615217

1" - 3/4"

54

75

661

617303

1" - 1.1/2"

54

90

1107

\* Bilder von Produkten sind Symbolfotos. Abmessungen sind in mm, Gewichte in Gramm.

## Sicherheit (Bilder)

