

# Darbeli üniversal mafsal 1"

233.6/4

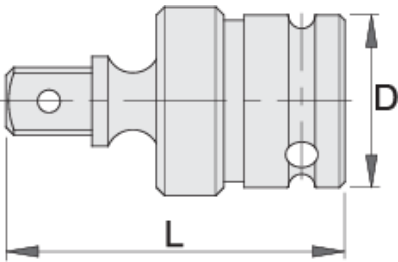


## Profiles



## Product features

- malzeme: krom molibden
- yüzey bitirme: ISO 9717 standardına göre fosfat kaplamalı
- sıcak dövme, tamamen sertleştirilmiş ve temperlenmiş



615216



1"

D

54

L

110



1051

\* Ürünlerin resimleri semboliktir. Bütün boyutlar mm ve ağırlık gram cinsindedir.

Safety (pictures)

