

# Verbindungsstück für Schlagschrauber 1/2 Zoll

231.7/4

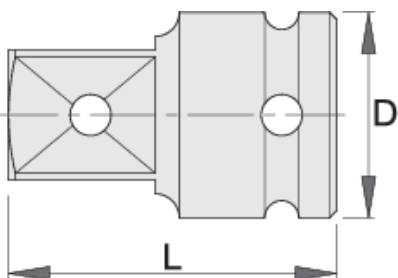


## Profile



## Produkteigenschaften

- Material: Premium Flex Chrom-Vanadium-Stahl
- geschmiedet, gehärtet und vergütet
- Oberfläche: phosphatiert nach Standard ISO 9717



D

L





D

L



603979

1/2" - 3/4"

30

48

169

612120

1/2" - 3/8"

25

38

70

\* Bilder von Produkten sind Symbolfotos. Abmessungen sind in mm, Gewichte in Gramm.

## Sicherheit (Bilder)

