

Verbindungsstück für Schlagschrauber 1/2 Zoll

231.7/4

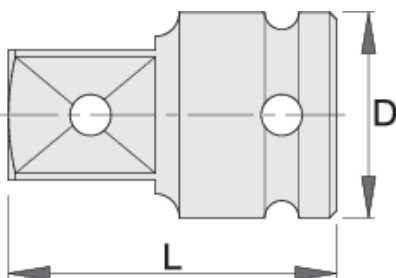


Profile



Produkteigenschaften

- Material: Premium Flex Chrom-Vanadium-Stahl
- geschmiedet, gehärtet und vergütet
- Oberfläche: phosphatiert nach Standard ISO 9717



D

L





D

L



603979

1/2" - 3/4"

30

48

169

612120

1/2" - 3/8"

25

38

70

* Bilder von Produkten sind Symbolfotos. Abmessungen sind in mm, Gewichte in Gramm.

Sicherheit (Bilder)

