

# Przegub 1/2" udarowy

231.6/4

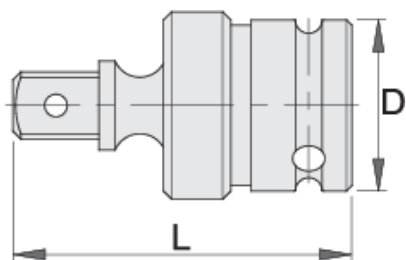


## Profile



## Cechy produktu

- materiał: stal chromo- wanadowa premium flex
- kuty matrycowo, całkowicie utwardzany i odpuszczany
- wykończenie powierzchni : czerniona ( fosforyzowana ) zgodnie z ISO 9717



609460



1/2"

D

32

L

60



209

\* Przedstawiony wygląd produktu jest orientacyjny. Wszystkie wymiary są w mm, podana waga w gramach

### Bezpieczeństwo (Obrazy)

