

Adapter 3/8" udarowy

230.7/4

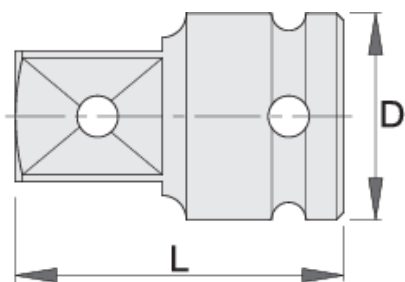


Profile



Cechy produktu

- materiał: stal chromo- wanadowa premium flex
- kuty matrycowo, całkowicie utwardzany i odpuszczany
- wykończenie powierzchni : czerniona (fosforyzowana) zgodnie z ISO 9717



612078



3/8" - 1/2"

D

22

L

36



67



Till end of stock

* Przedstawiony wygląd produktu jest orientacyjny. Wszystkie wymiary są w mm, podana waga w gramach

Bezpieczeństwo (Obrazy)

