

Verbindungsstück für Schlagschrauber 3/8 Zoll

230.7/4

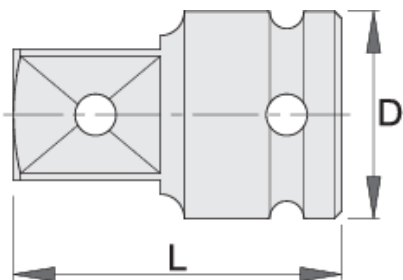


Profile



Produkteigenschaften

- Material: Premium Flex Chrom-Vanadium-Stahl
- geschmiedet, gehärtet und vergütet
- Oberfläche: phosphatiert nach Standard ISO 9717



D

L





D

L



612078

3/8" - 1/2"

22

36

67

* Bilder von Produkten sind Symbolfotos. Abmessungen sind in mm, Gewichte in Gramm.

Sicherheit (Bilder)

