

# Antrenor cu clichet reversibil articulad 1/4"

Hidden

188.1/1FBI



Profile

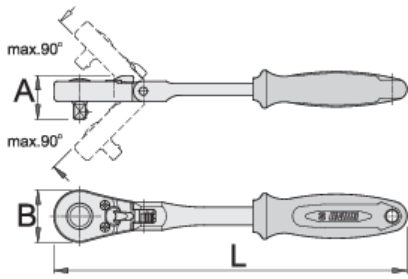


## Caracteristicile produsului

- material: compozitie speciala pentru calire revenire
- corp forjat
- tratament termic total
- suprafata: cromata in concordanta cu standardul ISO 1456:2009
- maner ergonomic rezistent bimaterial

## Avantaje:

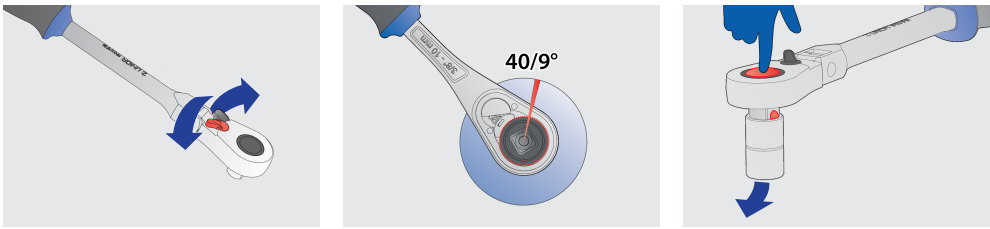
- cu 40 de dinti
- Unghi de lucru: 9°
- antrenorul articulad permite lucrul cu o inclinare a mainii pana la max 90° cu un unghi de inclinare de 22,5°
- Sistem de blocare de securitate
- Capul tubular este eliberat din clichet printr-o simpla apasare pe buton



		L	A	B	
618367	1/4"	180	22	25	127

\* Imaginea produsului este simbolica. Toate dimensiunile sunt exprimate în mm, greutatea în grame.

0 (pictures)



## Piese de schimb



Parti componente pentru 188.1/1ABI si 188.1/1FBI