

Grzechotka 1/4" przegubowa

188.1/1FBI



Profile

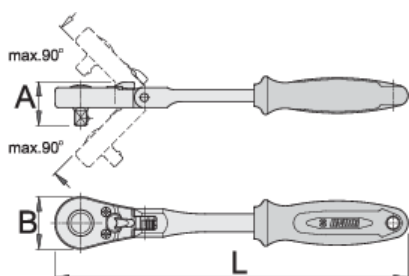


Cechy produktu

- materiał: stal chromo-wanadowa premium flex
- korpus kuty matrycowo
- całość hartowana i odpuszczana
- wykończenie powierzchni : chromowanie zgodne ze standardem DIN EN 12540:2012
- ergonomiczny wytrzymały dwukomponentowy uchwyt

Zalety:

- mechanizm zapadkowy z 40 zębami
- kąt pracy 9°
- pokrętło z przegubem pozwala pracować przy odgięciu rączki o maksymalny kąt do 90° ; skok rękojeści co 22,5°
- Bezpieczny system zapięcia
- Nasadka może być łatwo zdjęta przez naciśnięcie przycisku.





618367



1/4"

L

180

A

22

B

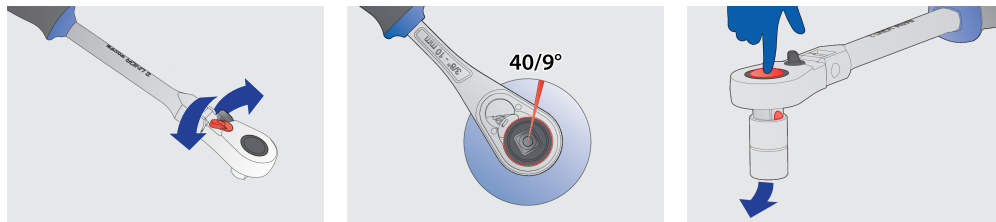
25



127

* Przedstawiony wygląd produktu jest orientacyjny. Wszystkie wymiary są w mm, podana waga w gramach

Użycie (Obrazy)



Części zamienne



Części zamienne do 188.1/1ABI i 188.1/1FBI