

Omschakelbare ratel 1/4" met kniegewricht

188.1/1FBI



Profielen

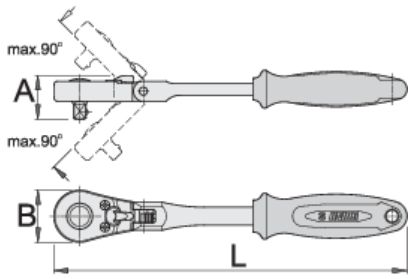


Product attributen

- materiaal: premium flex chroom vanadium staal
- body drop forged
- entirely hardened and tempered
- surface finish: chrome plated to standard ISO 1456:2009
- ergonomic heavy duty double component handle

Voordelen:

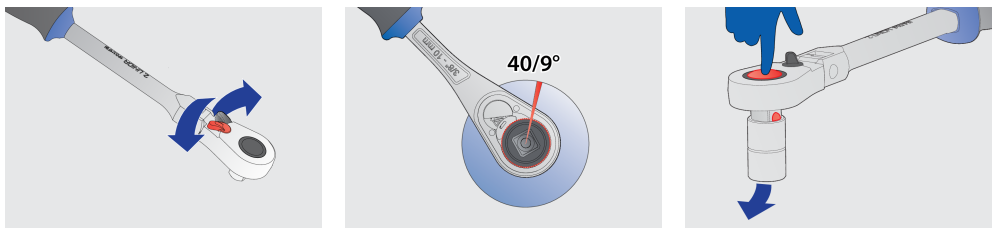
- with 40 - teeth
- 9° working angle
- flexible ratchet allows working with the handle inclination up to max 90° with the 22,5° steps
- Safety lock system
- The socket is simple released from the ratchet by pressing the button.



		L	A	B	
618367	1/4"	180	22	25	127

* Afbeeldingen van producten zijn symbolisch. Alle afmetingen zijn in mm en gewicht in gram. Alle vermelde afmetingen kunnen variëren in tolerantie.

Gebruik (Afbeeldingen)



Onderdelen



Set reserveonderdelen voor 188.1/1ABI en 188.1/1FBI