

# Cricchetto reversibile flessibile 1/4"

188.1/1FBI



## Profili

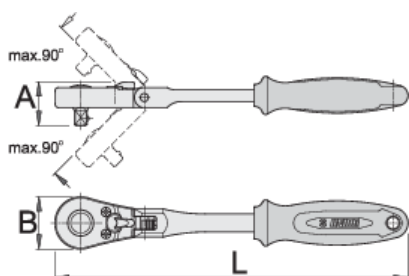


## Attributi del prodotto

- materiale: acciaio al cromo vanadio flex premium
- corpo forgiato
- interamente bonificato
- finitura superficiale: cromata ISO 1456:2009
- robusta impugnatura ergonomica bicomponente

## Vantaggi:

- con 40 denti
- angolo di lavorazione 9°
- cricchetto flessibile consente di lavorare con inclinazione della mano fino a max 90° con grado di inclinazione 22, 5°
- Sistema di chiusura di sicurezza
- La bussola è rilasciata dal cricchetto con una semplice pressione del pulsante.





618367



1/4"

L

180

A

22

B

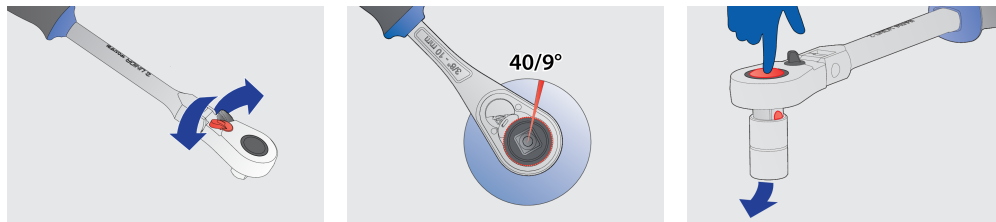
25



127

\* Le immagini dei prodotti sono puramente simboliche. Tutte le dimensioni sono in mm, peso in grammi.

## Utilizzo (pictures)



## Parti di ricambio



Ricambi per 188.1A BI e 188.1/1FBI