

Carraca 1/4" flexible reversible

188.1/1FBI



Perfiles

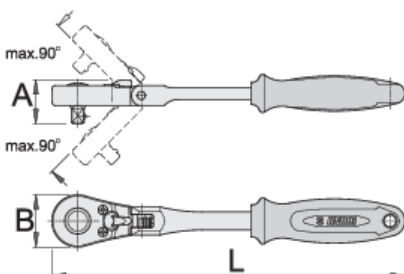


Características del producto

- Material: composición especial para temple y endurecimiento
- cuerpo forjado
- totalmente templada y revenida
- Protección de superficie: cromada de acuerdo con ISO 1456:2009
- Mango ergonómico bicomponente para trabajos duros

Ventajas:

- con 40 dientes
- Angulo de trabajo de 9°
- permite el trabajo con una inclinación de la manivela de un máximo de 90°, con pasos de inclinación de 22,5°
- Sistema de tranca de seguridad
- La llave de vaso se libera del trinquete simplemente al presionar el botón.





618367



1/4"

L

180

A

22

B

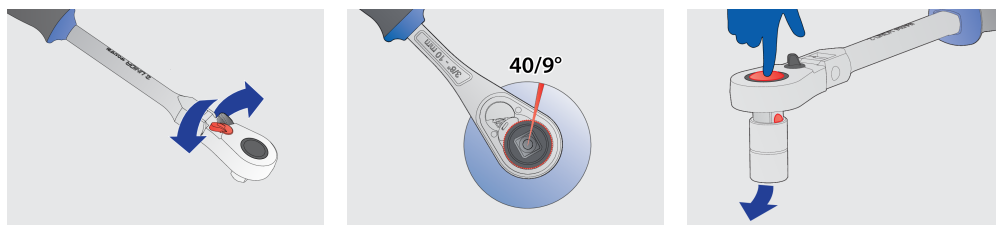
25



127

* Las imágenes de los productos son simbólicas. Todas las dimensiones son en mm, peso en gramos.

Empleo (imágenes)



Piezas de repuesto



Repuestos para ratchet 188.1/1ABI y 188.1/1FBI