

# Dorezë shtrënguese i kthyeshëm dy drejtimeshe 1/4"

188.1/1FBI



## Profiles

---

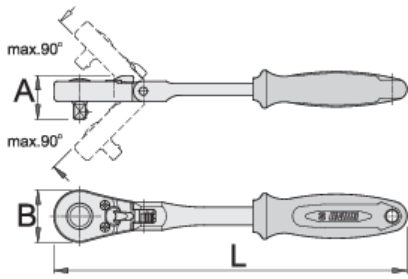


## Product features

- Materiali: çeliku të veçantë mjet
- rënie trupit të falsifikuara
- krejtësisht të thekur me te zbutura
- përfundojë sipërfaqe: krom kromuar për ISO 1456:2009 standarde
- ergonomik detyrë e rëndë komponent të dyfishtë të trajtojë

## Avantazhet:

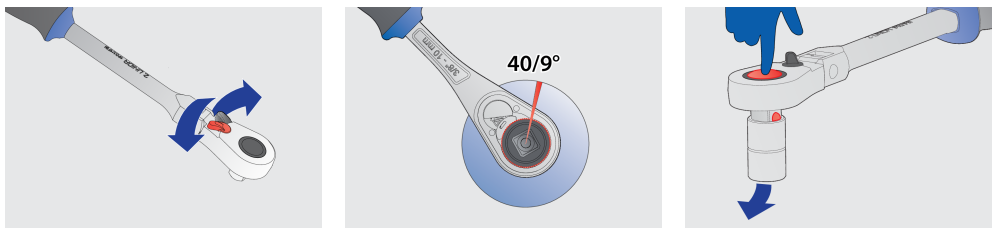
- me 40 - dhëmbët
- 9 ° kënd të punës
- shtrëngojë fleksibël lejon punuar me trajtuar prirjen deri në max 90 ° me 22,5 ° hapa të
- Siguria sistemi bllokohet
- çelësat e gidores dute të lirohet nga doreza duke shtypur butonin e thjeshtë.



		L	A	B	
618367	1/4"	180	22	25	127

\* Imazhet e produkteve janë simbolike. Të gjitha dimensionet janë në mm, pesha në gram. Të gjitha dimensionet e listuara mund të ndryshojnë në tolerancë.

### Usage (pictures)



### Spare parts



Grupe i pjesëve të këmbimit për 188.1/1ABI dhe 188.1/1FBI