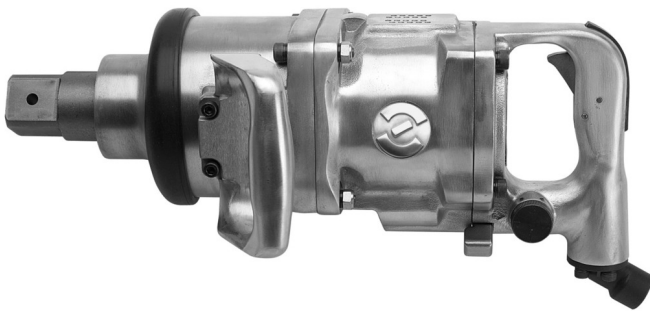


# Schlagschrauber 1.1/2"

1597



## Profile



## Produkteigenschaften

- Max. Schlagzahl 3000 U/min.
- Max. 4065 Nm
- Maximaler Luftdruck: 6,2 BAR
- Luftverbrauch 435 l/min
- Lufteinlass: 1/2 Zoll
- Max. Schraubendim. M 52

## Vorteile:

- Einstellbares Drehmoment
- schnelles Schrauben
- breites Einsatzgebiet

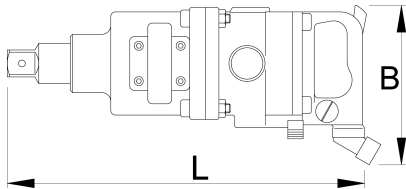
## Verwendung:

- Automobilindustrie
- Luftfahrtindustrie

- Landwirtschaft
- Großindustrie
- größere Baumaschinen
- Schiffsbauindustrie
- für individuelle Montage

## Wichtig!

- Verwenden Sie immer Unior Kraftsteckschlüssel



		<b>B</b>	<b>L</b>		
617691	1.1/2"	545	465	4065	18600

\* Bilder von Produkten sind Symbolfotos. Abmessungen sind in mm, Gewichte in Gramm.

## Zubehör



Kupplungsrippel mit Aussengewinde



Kupplung mit Gewindeanschluss



Druckluft Filterregler inkl. Öler 3/4 Zoll



Druckluft Spiralschlauch

## Sicherheitstipps



- Der Druck im Werkzeug während des Betriebs muss mindestens 6,2 bar betragen, damit das Werkzeug ordnungsgemäß funktioniert.
- Reinigen und trocknen Sie regelmäßig die Luftfilter und die Zuluftversorgung.



- Trennen Sie nicht verwendete Werkzeuge immer von der Luftversorgung.

- Verwenden Sie für eine maximale Standzeit immer saubere und trockene Luft mit der richtigen Ölmischung.
- Überprüfen Sie die Verbindungen und stellen Sie sicher, dass die Rohre und andere Geräte vor dem Gebrauch nicht beschädigt sind.
- Alle Werkzeuge sollten vor der Lagerung vorsichtig geölt werden.
- Lagern Sie Druckluftwerkzeuge immer an einem trockenen Ort ohne Wasser.
- Verwenden Sie immer Originalersatzteile.
- Reparaturen können nur von autorisierten Mitarbeitern durchgeführt werden, die von Unior d.d. autorisiert wurden