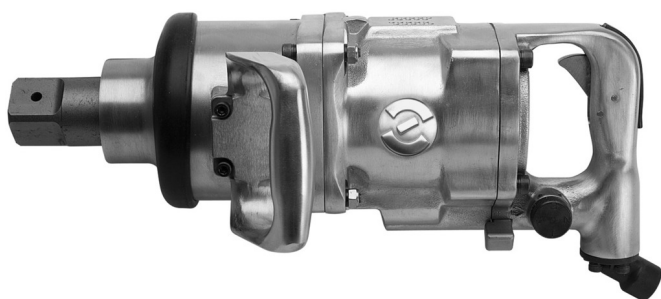


Klucz udarowy 1.1/2"

1596



Profile



Cechy produktu

- prędkość bez obciążenia 3000 obr / min
- maksymalny moment obrotowy 3388 Nm
- Maksymalne ciśnienie powietrza: 6, 2 Bar
- zużycie powietrza 410 l/min
- Przyłącze powietrza 1/2"
- Max rozmiar gwintu M45

Zalety:

- kontrolowany moment
- szybkie dokręcanie
- szeroki zakres zastosowań

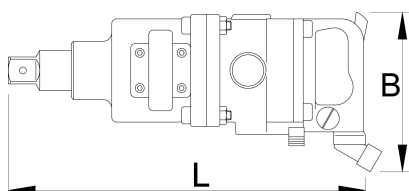
Użycie:

- przemysł motoryzacyjny
- przemysł lotniczy

- maszyny rolnicze
- przemysł ciężki
- większe maszyny budowlane
- przemysł okrętowy
- montaż indywidualny

Ważne !

- Zawsze używaj nasadek UDAROWYCH Unior.



		B	L		
617690	1.1/2"	550	450	3388	17800

* Przedstawiony wygląd produktu jest orientacyjny. Wszystkie wymiary są w mm, podana waga w gramach

Akcesoria



Złączka męska



Złączka żeńska



Zestaw przygotowania powietrza 3/4"



Pneumatyczny przewód spiralny

Wskazówki bezpieczeństwa



- The pressure in the tool during the operation has to be at least 6.2 bar for the tool to work properly.
- Regularly clean and dry the air filters and inlet air supply.



- Always disconnect tools not in use from the air supply.

- Always use clean and dry air with the correct mixture of oil, for maximum tool life.
- Check the joints and ensure that the tubes and other equipment are not damaged before use.
- All tools should be gently oiled prior to being stored.
- Always store pneumatic tools in dry places away from water.
- Always use original spare parts.
- Repairs can be performed only by authorised staff people authorised by Unior d.d.