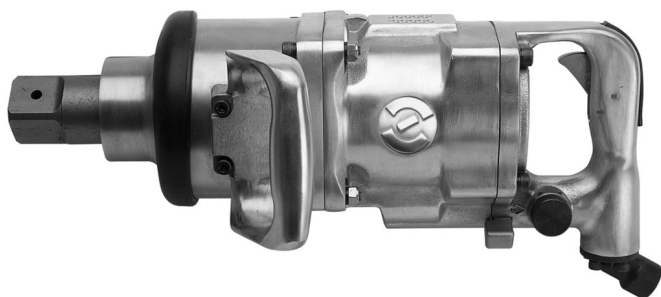


Pneumatické kladivo 1 1/2"

1596



Profily



Vlastnosti produktu

- rychlost 3000 otáček za minutu
- max. kroutící moment 3388 Nm
- max.tlak: 6,2 Bar
- spotřeba vzduchu 410 l/min
- přívod vzduchu 1/2"
- max. rozměr šroubu M45

Výhody:

- kontrolovaný moment
- rychlé utahování
- široký rozsah použití

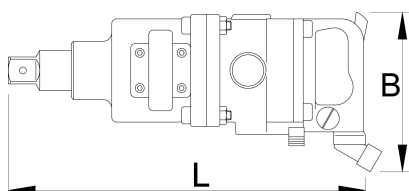
Používání:

- automobilový průmysl
- pro letecký průmysl

- Zemědělské stroje
- těžký průmysl
- velké stavební stroje
- loďařský průmysl
- individuální montáže

Důležité!

- Vždy používejte hlavice Unior IMPACT.



		B	L		
617690	1.1/2"	550	450	3388	17800

* Obrázky produktů jsou symbolické. Všechny rozměry jsou v mm a hmotnost v gramech. Všechny uvedené rozměry se mohou lišit v toleranci.

Příslušenství



Spojka



Spojka



Pneumatický regulovaný filtr a mazadlo 3/4"



Spirálovitá hadice

Bezpečnostní tipy



- Aby nástroj správně fungoval, tlak v nástroji během provozu musí být alespoň 6,2 bar.
- Pravidelně čistěte a vysušte vzduchové filtry a přívod vzduchu.



- Nepoužívané nástroje vždy odpojte od přívodu vzduchu.

- Pro maximální životnost nástroje vždy používejte čistý a suchý vzduch se správnou směsí oleje.
- Před použitím zkontrolujte spoje a ujistěte se, že trubky a další zařízení nejsou poškozeny.
- Všechny nástroje by měly být před uskladněním jemně naolejovány.
- Pneumatické nářadí skladujte vždy na suchých místech mimo dosah vody.
- Vždy používejte originální náhradní díly.
- Opravy mohou provádět pouze autorizovaní pracovníci pověření Unior d.d.