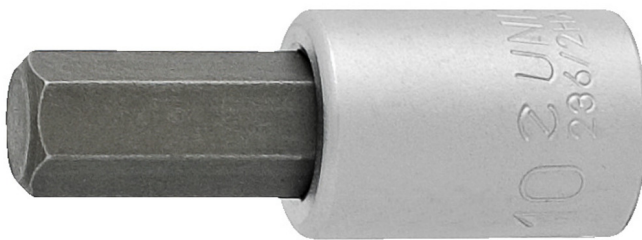


Головка торцевая с шестигранной вставкой, 3/8"

236/2HX

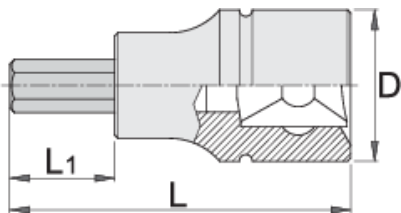


Профили






Описание товара

- материал: головка - хромованадиевая сталь Premium Flex
- материал: вставка - углеродистая сталь Premium Plus
- целиком подвергнута закалке и отпуску
- изготовлена в соответствии со стандартом DIN 7422 (для метрических размеров)



Barcode	Hexagon	L	L1	D	Icon
612082	4	48	22	18	39
612083	5	48	22	18	39

		L	L1	D	
612084	6	48	22	18	41
612085	8	48	22	18	45
612086	10	48	22	18	56
617662	1/8"	48	22	18	39
617663	9/64"	48	22	18	39
617664	5/32"	48	22	18	39
617665	3/16"	48	22	18	39
617666	7/32"	48	22	18	41
617667	1/4"	48	22	18	41
617668	5/16"	48	22	18	45
617669	3/8"	48	22	18	56

* Изображения продуктов носят демонстрационный характер. Все размеры указаны в миллиметрах, вес в граммах.

Безопасность (картинки)

