

Przegub 1.1/2" uderowy

234.6/4

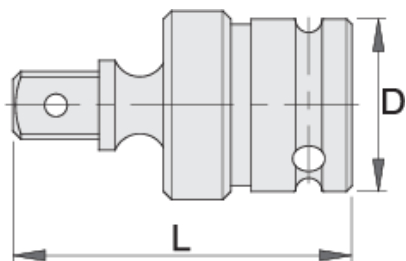


Profile



Cechy produktu

- materiał: stal chromo-wanadowa premium flex
- kuty matrycowo, całkowicie utwardzany i odpuszczany
- wykończenie powierzchni : czerniona (fosforyzowana) zgodnie z ISO 9717



617689



1.1/2"



182



86



4098

* Przedstawiony wygląd produktu jest orientacyjny. Wszystkie wymiary są w mm, podana waga w gramach

Bezpieczeństwo (Obrazy)

