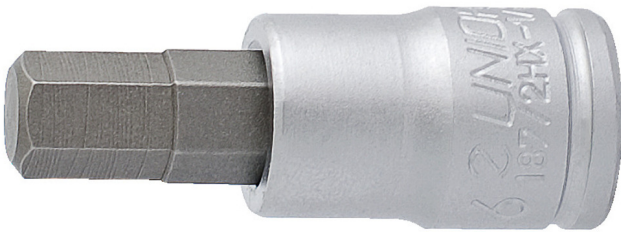


Douilles tournevis 6 pans males 1/4"

187/2HX

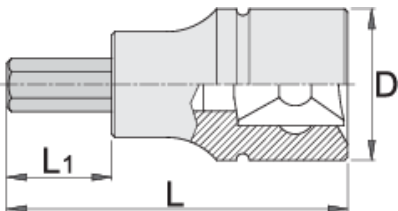





Profils



Description produit

- matière : douille fabriquée à partir d'acier Chrome Vanadium Premium Flex
- matière : embout fabriqué à partir d'acier au carbone Premium Plus
- entièrement traité thermiquement et trempé
- conçues selon les normes DIN 7422 (dimensions métriques)



		L	L1	D	
625741	2,5	32	13	12	15
607898	3	32	13	12	18
607899	4	32	13	12	18



L

L1

D



607900

5

32

13

12

18

607901

6

32

13

12

18

607902

7

32

13

12

18

* Les images des produits ne sont pas contractuelles. Toutes les dimensions sont en mm, les poids en grammes.