

Ключ разводной

250/1AP



Профили

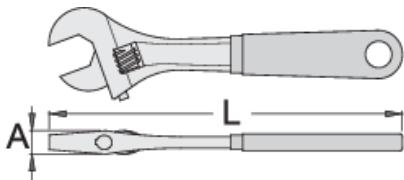







Стандарты

изготовлен в соответствии со стандартом ISO 6787,
изготовлен в соответствии со стандартом ISO 6787

Описание товара

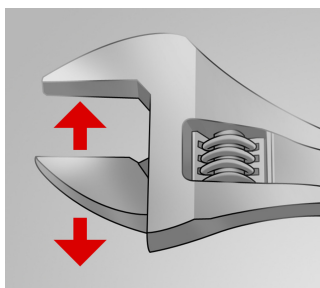
- материал: хромованадиевая сталь Premium
- кованный, целиком подвергнут закалке и отпуску
- хромирование в соответствии со стандартом ISO 1456:2009
- полированные головки
- с линейкой
- двойная пластиковая рукоятка
- изготовлен в соответствии со стандартом ISO 6787



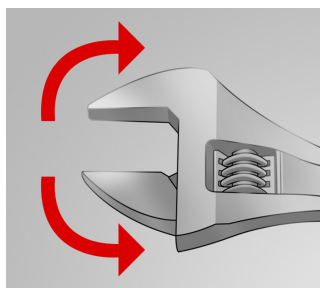
			L	A		
617246	200	8"	205	15	24	280
617247	250	10"	255	17	27	490
617248	300	12"	305	20	34	785
617249	380	16"	385	26	41	1395

* Изображения продуктов носят демонстрационный характер. Все размеры указаны в миллиметрах, вес в граммах.

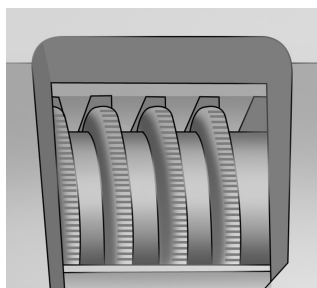
Использование (картинки)



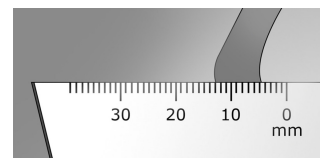
Регулируемая губка



Ключ обеспечивает работу в обоих направлениях



Регулировочный винт с насечкой



Линейка

Фото (картинки)



Запасные детали



Комплект запчастей к ключам разводным арт. 250/1, 250/1A

Советы по безопасности



● Discard any wrench with a spread or damaged fixed jaw or a bent handle



Безопасность (картинки)

