

# Γαλλικό κλειδί

250/1AP



## Προφίλ

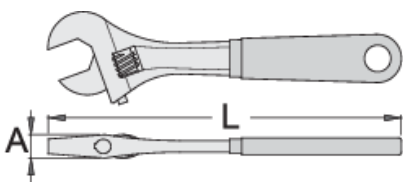
**Premium** 

## Πρότυπα

DIN 3117, ISO 6787

## Χαρακτηριστικά προϊόντος






- υλικό: χρώμιο βανάδιο
- σφυρήλατο, ολικά σκληρυμένο με θερμική επεξεργασία
- επιχρωμιωμένο σύμφωνα με τα πρότυπα EN12540
- γυαλισμένη κεφαλή
- με κλίμακα
- Πλαστικοποιημένες λαβές διπλής εμβάπτισης
- κατασκευασμένο σύμφωνα με τα πρότυπα ISO 6787



L

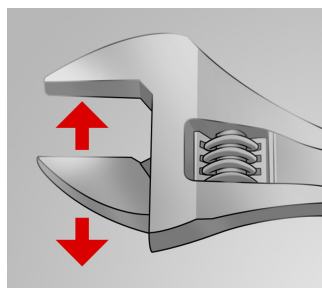
A



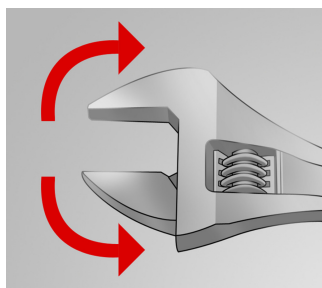
			L	A		
617246	200	8"	205	15	24	280
617247	250	10"	255	17	27	490
617248	300	12"	305	20	34	785
617249	380	16"	385	26	41	1395

\* Οι εικόνες των προϊόντων είναι συμβολικές. Όλες οι διαστάσεις είναι σε mm, το βάρος είναι σε γραμμάρια. Όλες οι αναφερόμενες διαστάσεις μπορεί να διαφέρουν σε ανοχές.

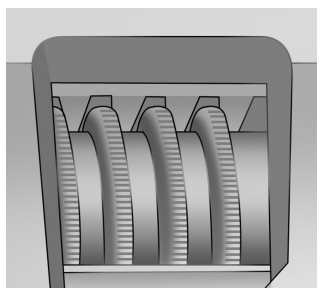
## Χρήση (εικόνες)



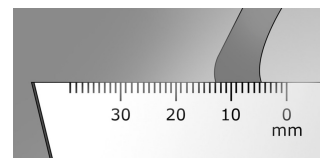
Η ρυθμιζόμενη σιαγόνα



Το κλειδί κρατά και τις δύο κατευθύνσεις περιστροφής



Οδοντωτή βίδα ρύθμισης



Κλίμακα μέτρησης

## Φωτογραφία (εικόνες)



## Ανταλλακτικά



Ανταλλακτικά για το γαλλικό κλειδί 250/1, 250/1A

## Συμβουλές ασφαλείας



- Απορρίψτε οποιοδήποτε κλειδί με ανοιχτή ή κατεστραμμένη σταθερή σιαγόνα ή λυγισμένη λαβή



# Ασφάλεια (εικόνες)

