

# Einmaulschlüssel, verstellbar

250/1AP



## Profile

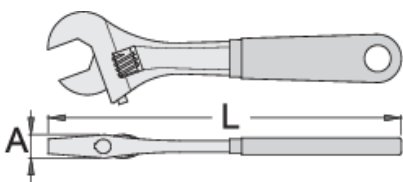
**Premium** 






## Standards

DIN 3117, ISO 6787

## Produkteigenschaften

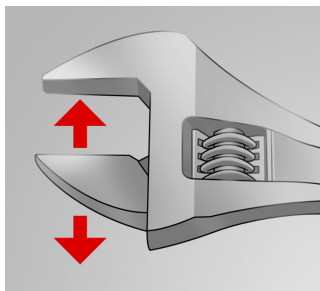
- Material: Premium Chrom-Vanadium-Stahl
- geschmiedet, gehärtet und vergütet
- verchromt gemäß Industriestandard ISO 1456:2009
- polierter Kopf
- mit Maßskala
- Zweifarbige Kunststoffgriffe
- gefertigt laut Standard ISO 6787



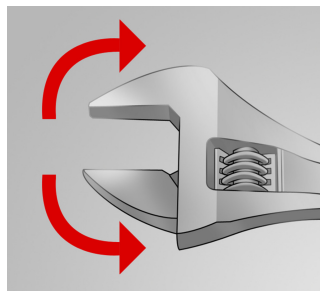
			L	A		
617246	200	8"	205	15	24	280
617247	250	10"	255	17	27	490
617248	300	12"	305	20	34	785
617249	380	16"	385	26	41	1395

\* Bilder von Produkten sind Symbolfotos. Abmessungen sind in mm, Gewichte in Gramm.

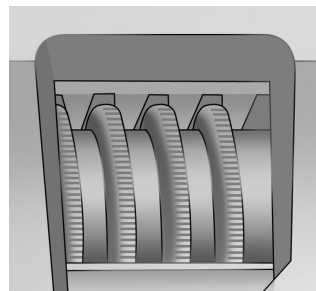
## Verwendung (Bilder)



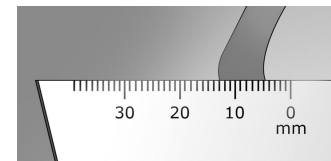
Einstellbare Backe



Der Schlüssel kann in beiden Richtungen eingesetzt werden



Gezahnte Einstellschraube



Skala

## Foto (Bilder)



## Ersatzteile



Ersatzteile-Set für 250/1 und 250/1A

## Sicherheitstipps



- Entsorgen Sie alle Schraubenschlüssel mit einer gespreizten oder beschädigten festen Backe oder einem verbogenen Griff



Sicherheit (Bilder)

