

# Einmaulschlüssel, verstellbar

250/1AP



## Profile

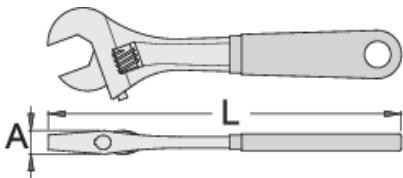
**Premium** 






## Standards

DIN 3117, ISO 6787

## Produkteigenschaften

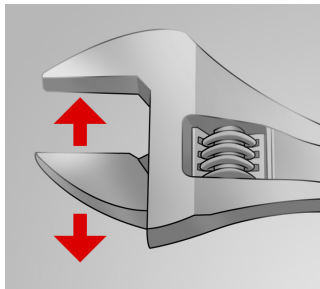
- Material: Premium Chrom-Vanadium-Stahl
- geschmiedet, gehärtet und vergütet
- verchromt gemäß Industriestandard ISO 1456:2009
- polierter Kopf
- mit Maßskala
- Zweifarbige Kunststoffgriffe
- gefertigt laut Standard ISO 6787



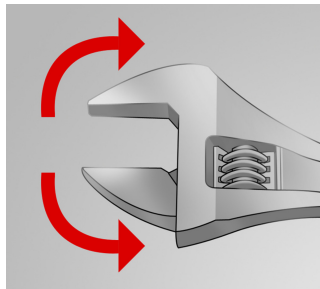
|  |  |  | L   | A  |  |  |
|---|--|--|-----|----|--|--|
| 617246  | 200  | 8"   | 205 | 15 | 24   | 280  |
| 617247  | 250  | 10"  | 255 | 17 | 27   | 490  |
| 617248  | 300  | 12"  | 305 | 20 | 34   | 785  |
| 617249  | 380  | 16"  | 385 | 26 | 41   | 1395   |

\* Bilder von Produkten sind Symbolfotos. Abmessungen sind in mm, Gewichte in Gramm.

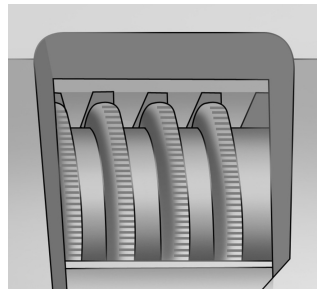
## Verwendung (Bilder)



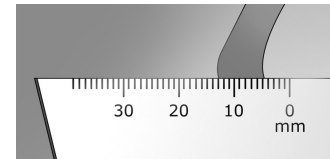
Einstellbare Backe



Der Schlüssel kann in beiden Richtungen eingesetzt werden



Gezahnte Einstellschraube



Skala

## Foto (Bilder)



## Ersatzteile



Ersatzteile-Set für 250/1 und 250/1A

## Sicherheitstipps



- Entsorgen Sie alle Schraubenschlüssel mit einer gespreizten oder beschädigten Backe oder einem verbogenen Griff



Sicherheit (Bilder)

