

# Pince à riveter

1300/6

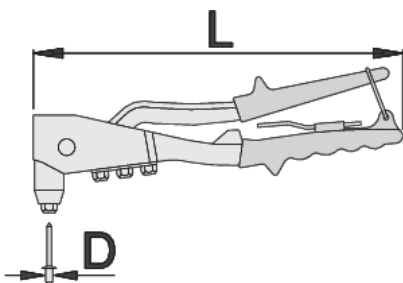


## Profils



## Description produit

- The usability of the Unior 1300/6 Hand Riveter is its standout feature. Whether you're working on automotive repairs, metal fabrication, or projects at home, this tool provides the necessary leverage and control to securely fasten rivets with precision. Its ergonomic design reduces hand fatigue, allowing for extended working sessions without discomfort. The tool's simple mechanism enables quick rivet installation, enhancing efficiency and productivity in any workshop or job site environment. The Uniortools 1300/6 Hand Riveter is aimed at professionals in the fields of engineering, construction, and manufacturing, as well as hobbyists who require a reliable tool for occasional use.
- Matériaux : structure en alliage d'aluminium, poignée en acier de composition spéciale
- Poignée ergonomique TBI
- Ressort de rappel
- Avec 4 embouts pour la pose de rivets aveugles jusqu'à 4,8 mm ou 3/16"
- Livré avec une clé pour le changement des embouts





L

D1

D2

D3

D4



615454

270

2.4 (3/32")

3.2 (1/8")

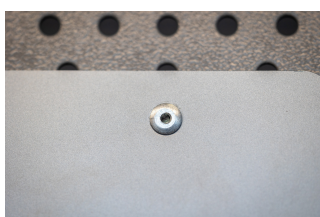
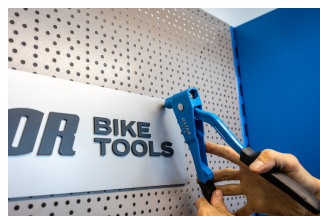
4.0 (5/32")

4.8 (3/16")

700

\* Les images des produits ne sont pas contractuelles. Toutes les dimensions sont en mm, les poids en grammes.

## Utilisation (pictures)



## Photo (pictures)



## Frequently asked questions

### Y a-t-il des pinces à riveter avec rivets ?

La pince référence 1300 a des rivets joints, tandis que la 1301 n'en a pas.