

Nýtovací kleště

1300/6

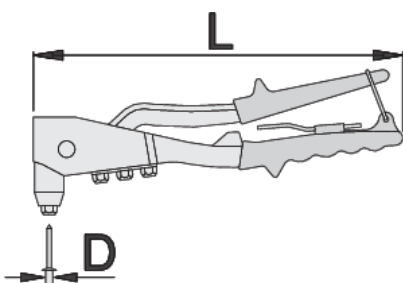


Profily



Vlastnosti produktu

- The usability of the Unior 1300/6 Hand Riveter is its standout feature. Whether you're working on automotive repairs, metal fabrication, or projects at home, this tool provides the necessary leverage and control to securely fasten rivets with precision. Its ergonomic design reduces hand fatigue, allowing for extended working sessions without discomfort. The tool's simple mechanism enables quick rivet installation, enhancing efficiency and productivity in any workshop or job site environment. The Uniortools 1300/6 Hand Riveter is aimed at professionals in the fields of engineering, construction, and manufacturing, as well as hobbyists who require a reliable tool for occasional use.
- materiál: hliníkový rám, páková rukověť je vyrobena ze speciální kompoziční oceli
- rukojeť: ergonomický tvar
- s pružinou pro samovolné otevření
- zakončený čtyřmi špičkami pro nastavení slepých nýtů do průměru 4,8 mm nebo 3/16"
- s klíčem na výměnu špiček





L

D1

D2

D3

D4



615454

270

2.4 (3/32")

3.2 (1/8")

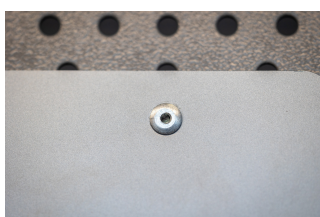
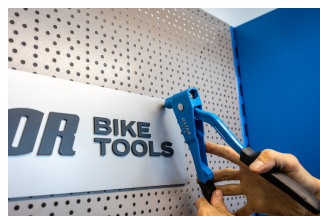
4.0 (5/32")

4.8 (3/16")

700

* Obrázky produktů jsou symbolické. Všechny rozměry jsou v mm a hmotnost v gramech. Všechny uvedené rozměry se mohou lišit v toleranci.

Používání (obrázky)



Fotografie (obrázky)



Často kladené otázky

Jsou k dispozici nýtovací kleště s nýty?

Položka 1300 má připevněné nýty, zatímco položka 1301 nemá připevněné žádné nýty.